

ARNAS INFEKZIO AKUTUAREN (AIA) ZAINTZA EUSKAL AUTONOMIA ERKIDEGOA (EAE)

HASIERAKO OHARRA. 2022ko 40. astean arnas infekzio akutua (AIA) zaintzeko denboraldi berri bati hasiera eman diogu. Datozen asteetan aldaketak eta berritasunak txertatuko dira txosten honetan. Adibidez, hemendik aurrera, AIAREN tasak EAEko Lehen Mailako Arretako kontsulta guztietatik datozen datuekin kalkulatu dira, eta ez soilik orain arte bezala jagoile-kupoetatik datozenekin.

40. ASTEA (2022/10/03-2022/10/09)

2022-2023 denboraldia

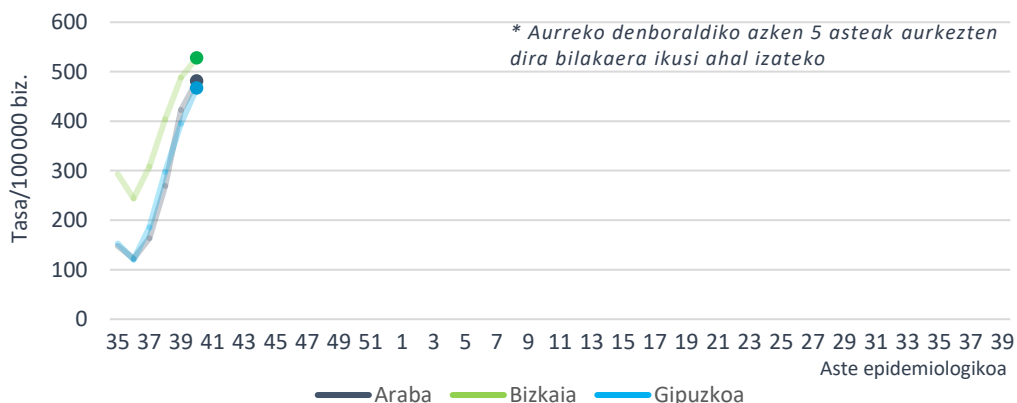
- Lehen Mailako Arretako (LMA) sarean AIA tasa 500,73 kasukoa izan da 100.000 biztanleko.
- Laborategira bidalitako 66 lagin jagoleen % 78,8 baieztatu da, 30 gripe birus, 4 SARS-Cov-2 eta ABS bat antzeman direlarik. 16 errinobirus detektatu dira.
- EAEko Informazio Mikrobiologikoko Sistemaren gripe-birusaren detekzio kopuruak gora egin du hiru astez beherantz egin eta gero.
- Bizkaiko zaharren egoitza batean gertaturiko agerraldi bat aitortu da. Orain arteko eraso-tasa % 63,6koa izan da egoiliarretan eta heriotza bat jazo da.

AIAREN jagoletza Lehen Mailako Arretan

Zaintza sindromikoa

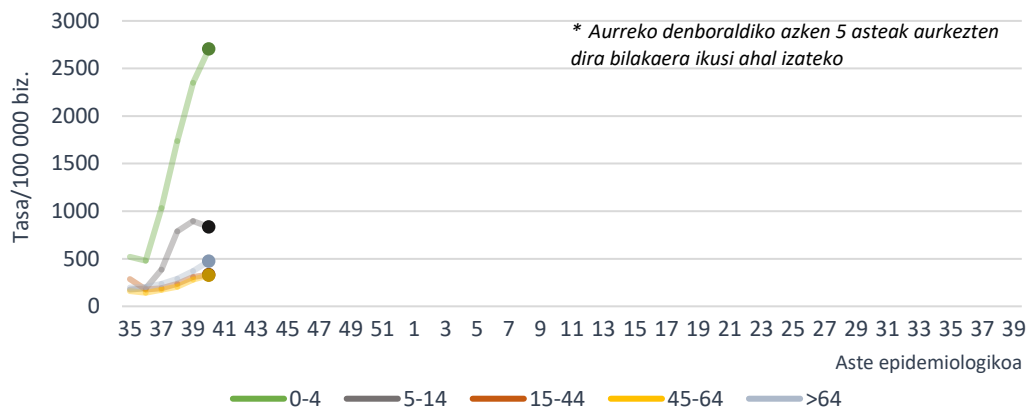
Lehen Mailako Arreta-sarean hautemandako AIAREN intzidentzia-tasa 100.000 biztanleko 500,73 kasukoa izan da (447,79 kasu/100.000 aurreko astean). Lurralde historikoa, tasa 480,94/100.000 izan da Araban, 527,74/100.000 Bizkaian eta 466,83/100.000 Gipuzkoan.

AIAREN intzidentzia-tasa lurralde historikoaren eta aste epidemiologikoaren arabera. Lehen Mailako Arreta-sarea. 2022-2023, EAE



AIA tasa altuena 0-4 urtekoen adin-taldean eman da, 2703,13 kasurekin 100.000 biztanleko, ondoren 5-14 urtekoen adin-taldea kokatzen delarik 100.000 biztanleko 834,25 kasurekin. Aurreko astearekin alderatuta, tasek gora egin dute adin-talde guztietan, 5-14 urtekoen taldean izan ezik.

**AIAren intzidentzia-tasa adin-taldearen eta aste epidemiologikoaren arabera
Lehen Mailako Arretako sarea. 2022-2023, EAE**



Hurrengo taulan aste honetako (eta aurreko asteko) AIAren intzidentzia-tasak Erakunde Sanitario Integratuaren (ESI) arabera aurkezten dira.

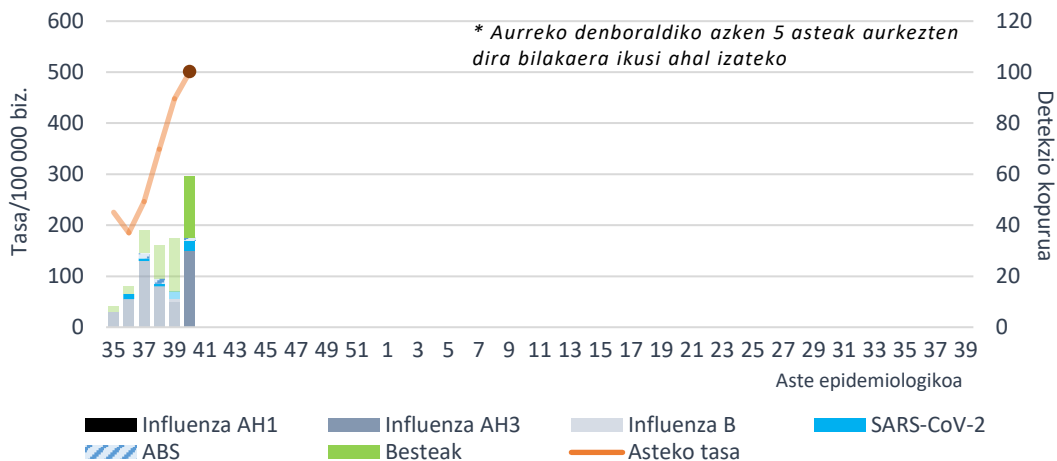
**AIAren intzidentzia-tasak ESIaren eta aste epidemiologikoaren arabera
Lehen Mailako Arretako sarea. 2022-2023, EAE**

ESI	Tasa 40. astea	Tasa 39. astea
Araba ESI	532,29	454,84
Arabar Errioxa ESI	649,74	880,57
Barakaldo-Sestao ESI	461,69	419,50
ESI Barrualde-Galdakao ESI	576,01	512,91
OSI Bilbao-Basurto ESI	521,40	508,67
Ezkerraldea-Enkarterri-Grutzeta ESI	528,01	504,52
Uribe ESI	469,08	412,68
Bidasoa ESI	357,25	344,36
Debarrena ESI	476,74	450,41
Debagoiena ESI	668,88	369,52
Donostialdea ESI	365,44	339,81
Goierri-Urola Garaia ESI	670,76	525,17
Tolosaldea ESI	520,71	426,18

Zaintza jagolea

Laborategira bidalitako 66 lagin jagoleen % 78,8 baieztatu da, 30 gripe birus, 4 SARS-Cov-2 eta ABS bat antzeman direlarik. 16 errinobirus ere detektatu dira.

AIA intzidentzia-tasa LMAn eta sare jagolean detektatutako arnas birus kopurua, aste epidemiologikoaren arabera. 2022-2023, EAE



Aste honetan, AIArako erreferentziako laborategian 66 lagin aztertu dira. Gripearen positibotasunak gora egin du aurreko astearekin alderatuta (% 45,5 eta % 24,4, hurrenez hurren). 16 errinobirus detektatu dira, hau da, % 24,2ko positibotasuna (% 33,3 aurreko astean).

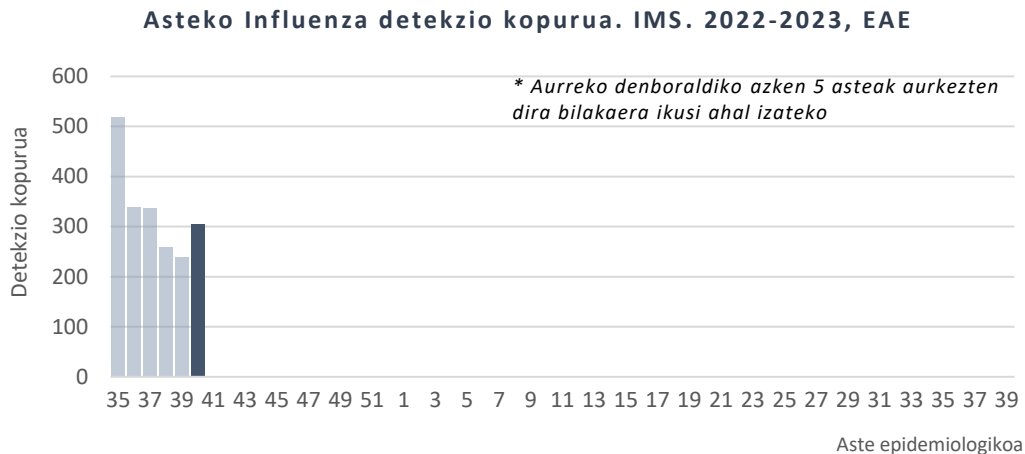
Positibotasunaren ehunekoa laborategira bidalitako lagin jagoleetan arnas birus motaren arabera. Sare jagolea. 2022-2023, EAE

	40. astea		2022-2023 hasieratik	
	Detekzioak	Positibota. (%)	Detekzioak	Positibota. (%)
Influenza	30	45,5	30	45,5
SARS-CoV-2	4	6,1	4	6,1
ABS	1	1,5	1	1,5
Metaneumobirus	1	1,5	1	1,5
Parainfluenza	4	6,1	4	6,1
Adenobirus	3	4,5	3	4,5
Errinobirus	16	24,2	16	24,2
Urtaroko CoV	0	0	0	0

* % 10etik gorako positibotasun ehunekoak markatu dira

Zaintza biologiko ez jagolea

EAEko Informazio Mikrobiologikoko Sisteman gripe-birusaren detekzio kopuruak gora egin du aste honetan lau astez beherantz egin ondoren. Aste honetan detektatutako 305 gripe-birusetatik, 225 azpitipatu gabeko A motakoak izan dira, 78 A(H3) eta 2 A(H1)pdm09.



AIA agerraldiak

Bizkaiko zaharren egoitza batean gertaturiko agerraldi bat aitortu da. Lehen kasuek urriaren 3an hasi ziren sintomekin eta orain arte 35 kasu erregistratu dira 55 egoiliarren artean (% 63,6ko eraso-tasa), 6 ospitaleratze eta heriotza bat. Ez da kasurik antzeman zentroko langileen artean.

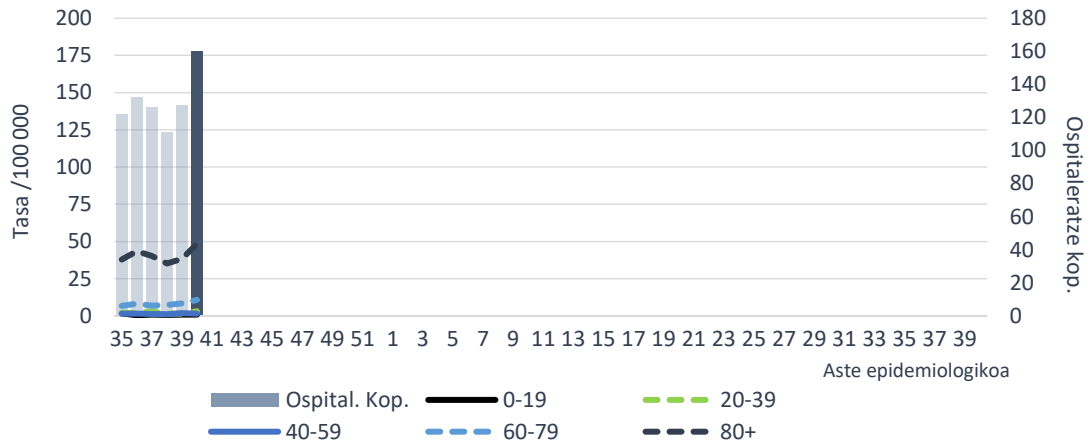
COVID-19ren zaintza espezifikoak

60 urte edo gehiagoko populazioan, 40. astean, COVID-19aren 7 eguneko intzidentzia-tasa metatua 136,07 kasukoa izan da 100.000 biztanleko (118,30 kasu 100.000 biztanleko aurreko astean), 133,54 gizonetan eta 138,05 emakumeetan (Iturria: ABG).

Osakidetzaren Diagnostiko Biologikoko Sareko Mikrobiologia Zerbitzuen datuen arabera, txosten honen egunean, SARS-CoV-2aren aldaeratarako PCR proba espezifikoak lagin positiboen % 26ri egin zaizkie. Guztiak Omikron aldaerakoak izan ziren, eta horietatik % 72 BA.5 azpialdaerakoak, % 19 BA.4/BA.5, % 8 BA.4 eta beste % 1a BA.2.

Osakidetzaren ospitale-egoeraren adierazleetatik lortutako datuen arabera (OBIEE), 40. astean SARS-CoV-2rako IAPD positiboa zuten 160 paziente ospitaleratu ziren EAEn (127 aurreko astean), 78 emakume eta 82 gizon. Ospitaleratutako pertsonen % 82 60 urtetik gorakoa zen.

SARS-CoV-2rako IAPD positibodun ospitaleratze kopurua eta tasa, aste epidemiologikoen eta adinaren arabera. 2022-2023, EAE



OBIEEtik ateratako datuen arabera, 40. astean COVID-19aren 19 kasu berri erregistratu dira EAEko adinekoen egoitzetako erabiltzaileen artean. Kasuak dituzten zentro soziosanitario kopurua 14 izan da. Aste honetan aurrekoaren antzeko balioak egon dira.

AIAREN aktibitatearen inguruko informazioa zehatzagoa ondorengo esteka hauetan: [SIVIRA](#) (estatukoa), [Flu News](#) (Europa, gripea), [FluNet](#), (Mundua, gripe), [OPS](#) (Amerika, gripea), [CDC](#) (AEB)

2022ko urriaren 13an

**Zainketa Epidemiologikoa
Osasun Publikoaren eta Adikzioen Zuzendaritza**