

ARNAS INFEKZIO AKUTUAREN (AIA) ZAINTZA EUSKAL AUTONOMIA ERKIDEGOA (EAE)

HASIERAKO OHARRA. 2022ko 40. astean arnas infekzio akutua (AIA) zaintzeko denboraldi berri bati hasiera eman zitzaion. Datozen asteetan aldaketak eta berritasunak txertatuko dira txosten honetan. Adibidez, hemendik aurrera, AIAREN tasak EAEko Lehen Mailako Arretako kontsulta guztietatik datozen datuekin kalkulatu dira, eta ez soilik orain arte bezala jagoletatik datozenekin.

41. ASTEA (2022/10/10-2022/10/16)

2022-2023 denboraldia

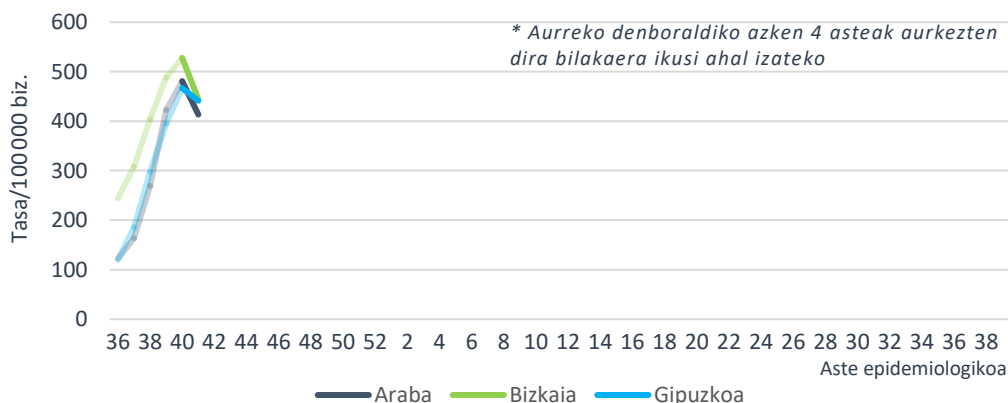
- Lehen Mailako Arretako (LMA) sarean AIA tasak behera egin du eta 500,73 kasukoa izan da 100.000 biztanleko (500,73/100.000 aurreko astean).
- Laborategira bidalitako 47 lagin jagoleen % 76,6 baieztatu da, 12 gripe birus, 6 SARS-Cov-2 eta ABS bat antzeman direlarik. 13 errinobirus detektatu dira.
- EAEko Informazio Mikrobiologikoko Sistemaren gripe-birusaren detekzio kopuruak gora aurreko asterekin alderatuta.
- COVID-19ak eragindako ospitaleratze berrien kopuruak gora egin du hirugarren astez jarraian.

AIAREN jagoletza Lehen Mailako Arretan

Zaintza sindromikoa

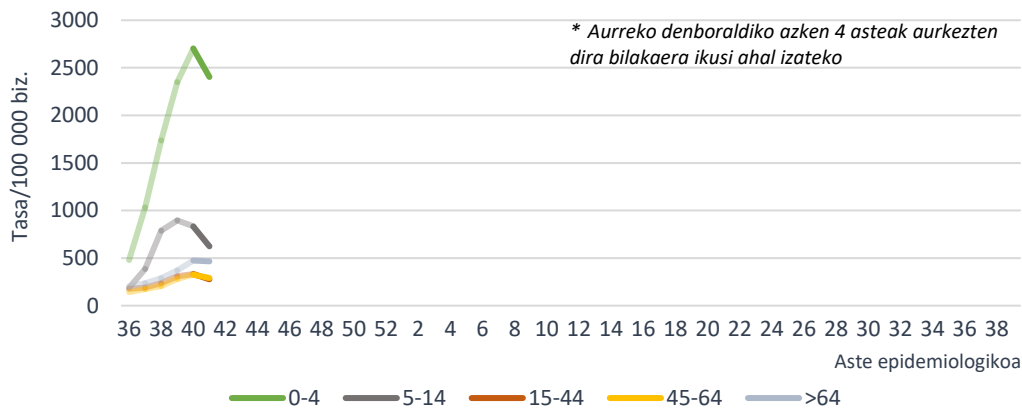
Lehen Mailako Arreta-sarean hautemandako AIAREN intzidentzia-tasa 100.000 biztanleko 438,72 kasukoa izan da (500,73 kasu/100.000 aurreko astean). Lurralde historikoka, tasa 413,70/100.000 izan da Araban, 444,45/100.000 Bizkaian eta 441,10/100.000 Gipuzkoan.

AIAREN intzidentzia-tasa lurralde historikoaren eta aste epidemiologikoaren arabera. Lehen Mailako Arreta-sarea. 2022-2023, EAE



Adin-taldearen arabera, AIA tasa altuena 0-4 urtekoen adin-taldean eman da, 2404,94 kasurekin 100.000 biztanleko, ondoren 5-14 urtekoen adin-taldea kokatzen delarik 100.000 biztanleko 625,45 kasurekin. Aurreko astearekin alderatuta, tasek behera egin dute adin-talde guztietan.

**AIAREN INTZIDENTZIA-TASA ADIN-TALDEAREN ETA ASTE EPIDEMIOLOGIKOAREN ARABERA
Lehen Mailako Arretako sarea. 2022-2023, EAE**



Hurrengo taulan aste honetako (eta aurreko asteko) AIAREN intzidentzia-tasak Erakunde Sanitario Integratuaren (ESI) arabera aurkezten dira.

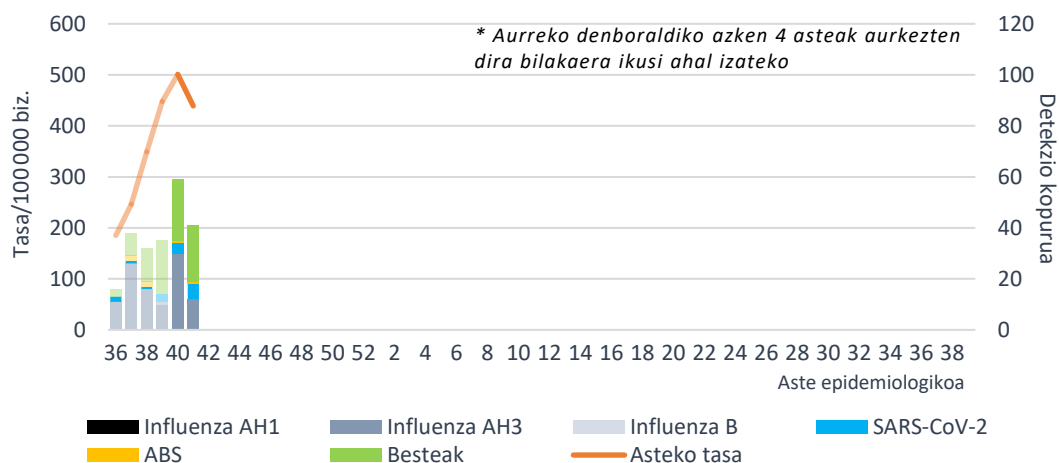
**AIAREN INTZIDENTZIA-TASAK ESIAREN ETA ASTE EPIDEMIOLOGIKOAREN ARABERA
Lehen Mailako Arretako sarea. 2022-2023, EAE**

ESI	Tasa 41. astea	Tasa 40. astea
Araba ESI	453,08	532,29
Arabar Errioxa ESI	675,39	649,74
Barakaldo-Sestao ESI	385,27	461,69
ESI Barrualde-Galdakao ESI	459,84	576,01
OSI Bilbao-Basurto ESI	469,32	521,40
Ezkerraldea-Enkarterri-Gurutzeta ESI	476,70	528,01
Uribe ESI	360,87	469,08
Bidasoa ESI	325,01	357,25
Debarrena ESI	498,92	476,74
Debagoiena ESI	567,54	668,88
Donostialdea ESI	358,00	365,44
Goierri-Urola Garaia ESI	648,92	670,76
Tolosaldea ESI	438,58	520,71

Zaintza jagolea

Aste honetan, AIArako erreferentziako laborategian 66 lagin jagole aztertu dira eta hauen % 78,8 baieztatu da, 12 gripe birus, 6 SARS-Cov-2 eta ABS bat antzeman direlarik. 13 errinobirus ere detektatu dira.

AIA intzidentzia-tasa LMAN eta sare jagolean detektatutako arnas birus kopurua, aste epidemiologikoaren arabera. 2022-2023, EAE



Gripearen positibotasunak behera egin du aurreko astearekin alderatuta (% 45,5etik % 25,5era) eta gora SARS-CoV-2arenak (% 6,1etik % 12,8ra). 16 errinobirus detektatu dira, hau da, % 27,7ko positibotasuna (% 24,2 aurreko astean) eta parainfluenzaren positibotasuna ere % 10etik gora kokatu da.

Positibotasunaren ehunekoak laborategira bidalitako lagin jagoleetan arnas birus motaren arabera. Sare jagolea. 2022-2023, EAE

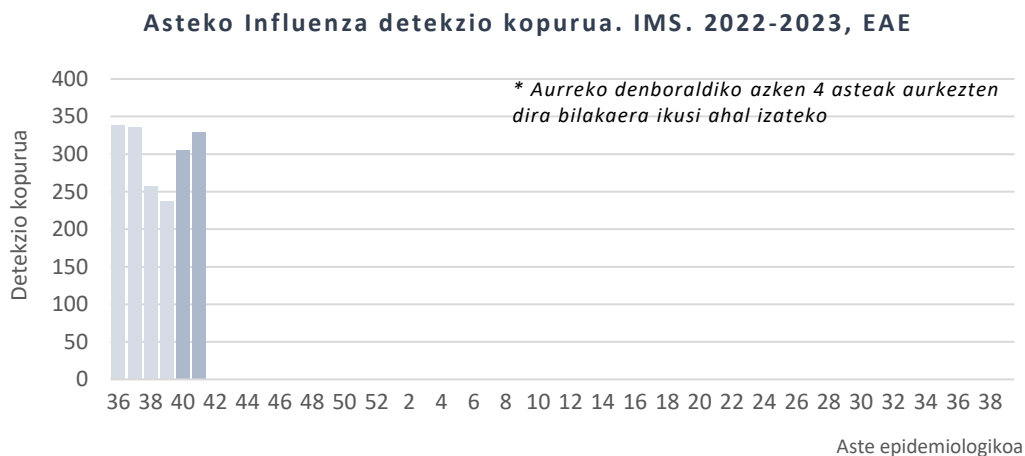
	41. astea		2022-2023 hasieratik	
	Detekzioak	Positibota. (%)	Detekzioak	Positibota. (%)
Influenza	12	25,5	42	37,2
SARS-CoV-2	6	12,8	10	8,8
ABS	1	2,1	2	1,8
Metaneumobirus	2	4,3	3	2,7
Parainfluenza	5	10,6	9	8,0
Adenobirus	1	2,1	4	3,5
Errinobirus	13	27,7	29	25,7
Urtaroko CoV	1	2,1	1	0,9

* % 10etik gorako positibotasun ehunekoak markatu dira

Zaintza biologiko ez jagolea

EAEko Informazio Mikrobiologikoko Sisteman gripe-birusaren detekzio kopuruak gora egin du aurreko astearekin alderatuta. Aste honetan detektatutako 329 gripe-birusetatik, 233 azpitipatu gabeko A motakoak izan dira, 91 A(H3), bat A(H1)pdm09 eta 4 B motakoak.

2022/40 astetik 634 detekzio erregistratu dira, 630 (% 99,4) A motakoak eta 4 (% 0,6) B motakoak. Azpitipatutako A motako 172 birusetatik, 169 (% 98,3) A(H3) eta 3 (% 1,7) A(H1)pdm09 izan dira.



AIA agerraldiak

Denboraldian hasi zenetik, Bizkaiko adineko pertsonentzako egoitza batean gertaturiko gripe-agerraldi bat aitortu da, egoiliarren artean % 64ko eraso-tasa eta heriotza bat erregistratu direlarik.

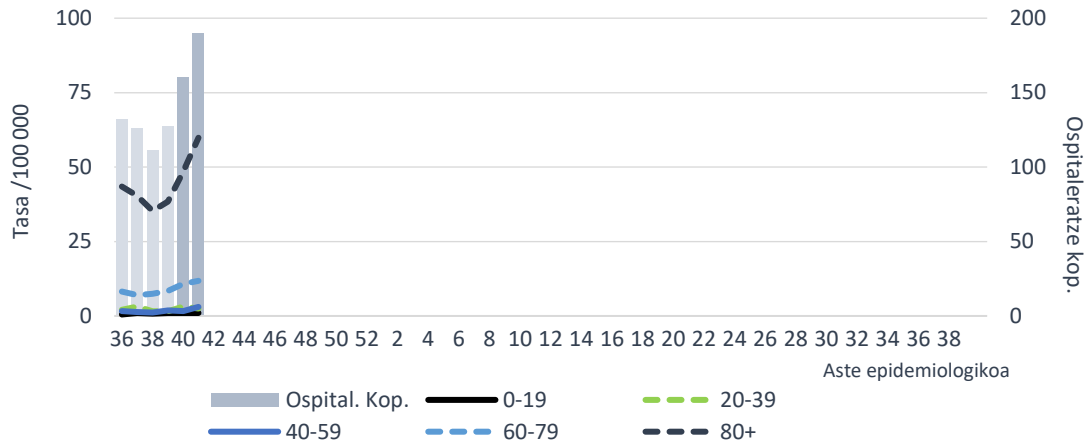
COVID-19ren zaintza espezifikoa

60 urte edo gehiagoko populazioan, 41. astean, COVID-19aren 7 eguneko intzidentzia-tasa metatua 143,51 kasukoa izan da 100.000 biztanleko (136,07 kasu 100.000 biztanleko aurreko astean), 135,27 gizonetan eta 149,99 emakumeetan (Iturria: ABG).

Osakidetzaren Diagnostiko Biologikoko Sareko Mikrobiologia Zerbitzuen datuen arabera, txosten honen egunean, SARS-CoV-2aren aldaeratarako PCR proba espezifikoak lagin positiboan % 34ri egin zaizkie. Guztiak Omikron aldaerakoak izan ziren, eta horietatik % 67 BA.5 azpialdaerakoak, % 30 BA.4/BA.5, % 2 BA.2 eta beste % 1a BA.4.

Osakidetzaren ospitale-egoeraren adierazleetatik lortutako datuen arabera (OBIEE), 41. astean SARS-CoV-2rako IAPD positiboa zuten 190 paziente ospitaleratu ziren EAEn (160 aurreko astean), 100 emakume eta 90 gizon. Ospitaleratutako pertsonen % 81 60 urtetik gorakoa zen.

SARS-CoV-2rako IAPD positibodun ospitaleratze kopurua eta tasa, aste epidemiologikoen eta adinaren arabera. 2022-2023, EAE



OBIEEtik ateratako datuen arabera, 41. astean COVID-19aren 31 kasu berri erregistratu dira EAEko adinekoen egoitzetako erabiltzaileen artean, aurreko astean baino 13 gehiago. Kasuak dituzten zentro soziosanitario kopurua ere handitu da (14tik 19ra).

AIAREN aktibitatearen inguruko informazioa zehatzagoa ondorengo esteka hauetan: [SIVIRA](#) (estatukoa), [Flu News](#) (Europa, gripea), [FluNet](#), (Mundua, gripe), [OPS](#) (Amerika, gripea), [CDC](#) (AEB)

2022ko urriaren 19an

**Zainketa Epidemiologikoa
Osasun Publikoaren eta Adikzioen Zuzendaritza**