

ARNAS INFEKZIO AKUTUAREN (AIA) ZAINTZA EUSKAL AUTONOMIA ERKIDEGOA (EAE)

51. astea (2022/12/19-2022/12/25)

2022-2023 denboraldia

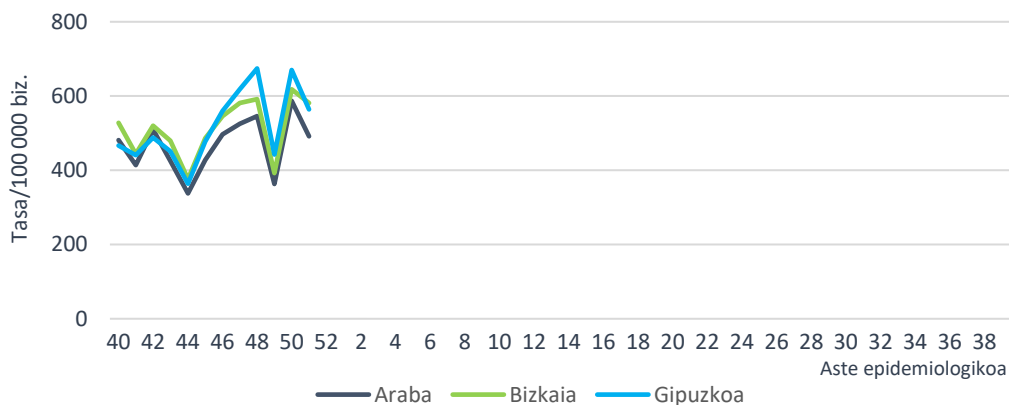
- Lehen Mailako Arretako (LMA) sarean AIA tasa 562,06 kasukoa izan da 100.000 biztanleko (630,54/100.000 aurreko astean).
- Laborategira bidalitako 95 lagin jagoleen % 76,8 baieztatu da, 12 ABS, 10 SARS-Cov-2 eta 9 gripe-birus antzeman direlarik. 18 errinobirus eta 11 adenobirus ere detektatu dira.
- Osakidetzako ospitale-sarean AIA larriaren tasa 19,42 kasukoa izan da 100.000 biztanleko (20,97/100.000 aurreko astean).
- EAEko Informazio Mikrobiologikoko Sistemaren gripe-birusaren detekzio kopurua aurreko asteko antzeko baliotan mantendu da eta ABSren detekzio kopuruak behera egiten darrai.

AIAREN JAGOLETZA LEHEN MAILAKO ARRETAN

Zaintza sindromikoa

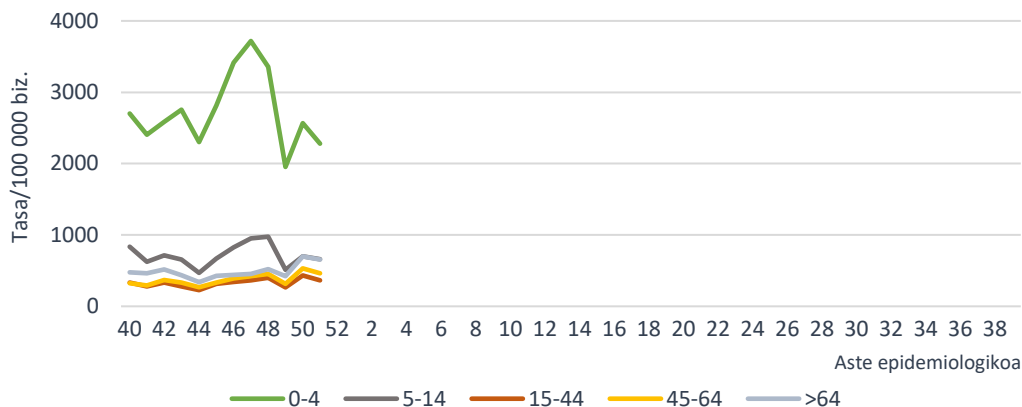
Lehen Mailako Arreta-sarean hautemandako AIAREN intzidentzia-tasa 100.000 biztanleko 562,06 kasukoa izan da (630,54/100.000 aurreko astean). Lurralde historikoka, tasa 491,54/100.000 izan da Araban, 581,14/100.000 Bizkaian eta 564,07/100.000 Gipuzkoan.

AIAREN intzidentzia-tasa lurralde historikoaren eta aste epidemiologikoaren arabera. Lehen Mailako Arreta-sarea. 2022-2023, EAE



Adin-taldearen arabera, AIA tasa altuena 0-4 urtekoen adin-taldean eman da, 2278,87 kasurekin 100.000 biztanleko, ondoren 5-14 urtekoen adin-taldea kokatzen delarik 100.000 biztanleko 660,88 kasurekin. Aurreko astearekin alderatuta, tasek behera egin dute adin-talde guztietan.

AIAren intzidentzia-tasa adin-taldearen eta aste epidemiologikoaren arabera Lehen Mailako Arretako sarea. 2022-2023, EAE



Erakunde Sanitario Integratuaren (ESI) araberako intzidentziari dagokionez, tasek behera egin dute ESI guztietan. Tasa handiena Arabar Errioxa ESIan eman da, eta txikiena berriz, Debagoienakoan.

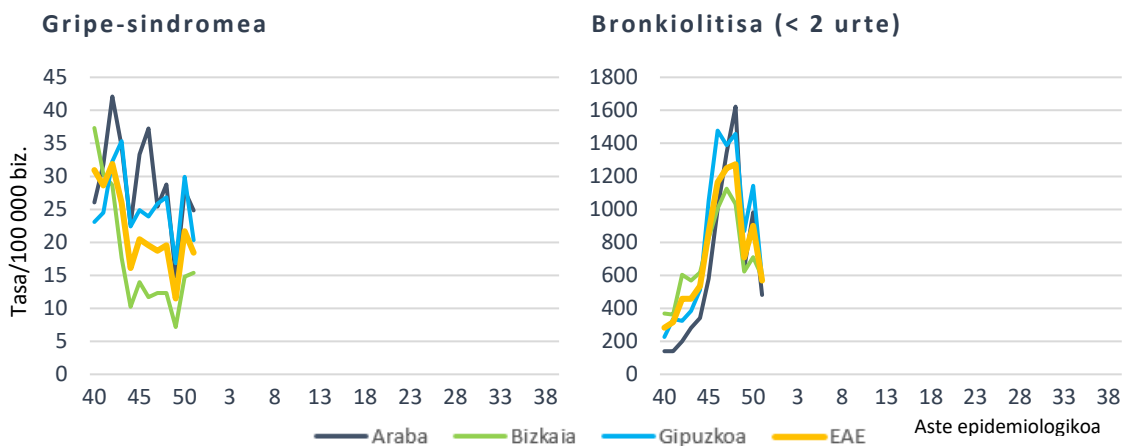
AIAren intzidentzia-tasak eta tasen arrazoia ESIaren eta aste epidemiologikoaren arabera. Lehen Mailako Arretako sarea. 2022-2023, EAE

ESI	Tasa 50. astea	Tasa 49. astea	Tasen arrazoia (% 95 KT)
Araba ESI	537,92	638,95	0,84 (0,79-0,90)
Arabar Errioxa ESI	812,17	1051,55	0,77 (0,59-1,01)
Barakaldo-Sestao ESI	494,33	519,80	0,95 (0,85-1,06)
ESI Barrualde-Galdakao ESI	605,79	635,56	0,95 (0,89-1,02)
OSI Bilbao-Basurto ESI	594,31	628,75	0,95 (0,89-1,00)
Ezkerraldea-Enkarterri-Gurutzeta ESI	645,49	703,61	0,92 (0,84-1,00)
Uribe ESI	485,13	525,48	0,92 (0,85-1,00)
Bidasoa ESI	499,12	501,70	0,99 (0,86-1,15)
Debabarrena ESI	620,88	799,66	0,78 (0,69-0,88)
Debagoiena ESI	436,57	539,47	0,81 (0,69-0,95)
Donostialdea ESI	476,23	576,27	0,83 (0,78-0,88)
Goierri-Urola Garaia ESI	809,07	910,98	0,89 (0,81-0,98)
Tolosaldea ESI	672,59	839,96	0,80 (0,71-0,91)

Gripe-sindromearen tasa 18,42 kasukoa izan da 100.000 biztanleko (21,70/100.000 aurreko astean). Tasek behera egin dute Araban eta Gipuzkoan, baina pixka bat gora Bizkaian.

Bronkiolitisaren tasa (2 urtetik beherakoetan) 568,52 kasukoa izan da 100.000 biztanleko (900,99/100.000 aurreko astean). Bronkiolitis-tasak nabarmen jaitsi dira hiru lurralde historikoetan, batez ere Araban eta Gipuzkoan.

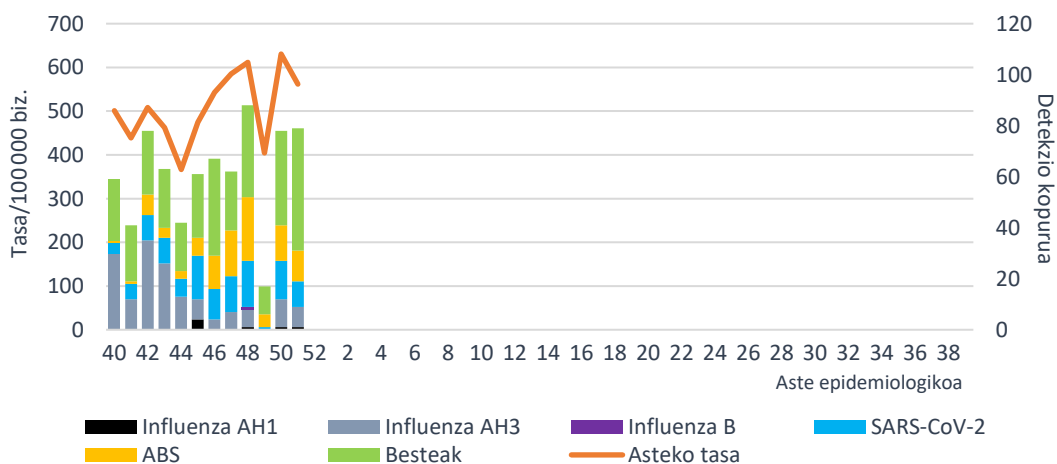
**Tasa lurralde historikoaren eta aste epidemiologikoaren arabera
Lehen Mailako Arretako sarea. 2022-2023, EAE**



Zaintza jagolea

Aste honetan, AIArako erreferentziako laborategian 95 lagin jagole aztertu dira eta horietatik % 76,8 baieztatu dira, 12 ABS, 10 SARS-Cov-2 eta 9 gripe-birus antzeman direlarik. 18 errinobirus, 11 adenobirus, 9 metaneumobirus, 9 urtaroko koronabirus eta lagin berean bi birus identifikatutako 6 koinfekzio ere detektatu dira.

**AIA intzidentzia-tasa LMAN eta sare jagolean detektatutako arnas birus kopurua,
aste epidemiologikoaren arabera. 2022-2023, EAE**



Gripe-birusaren positibotasuna lagin jagoleetan % 10etik pixka bat behera kokatu da (% 9,5), pasa den astean atalase hau gairitu ondoren (% 11,4), eta behera egin du SARS-CoV-2 (% 10,5) eta ABSren (% 12,6) kasuan. Aste honetan positibotasun altuena errinobirusarena izan da (% 18,9) eta adenobiruserako ere % 10etik gorako positibotasuna (% 11,6) erregistratu da.

Positibotasunaren ehunekoa laborategira bidalitako lagin jagoleetan arnas birus motaren arabera. Sare jagolea. 2022-2023, EAE

	51. astea		50. astea		2022-2023 hasieratik	
	Detek.	Positib (%)	Detek.	Positib (%)	Detek.	Positib. (%)
Influenza	9	9,5	12	11,4	175	19,1
SARS-CoV-2	10	10,5	15	14,3	126	13,8
ABS	12	12,6	14	13,3	111	12,1
Metaneumobirus	9	9,5	9	8,6	49	5,4
Parainfluenza	1	1,1	1	1,0	35	3,8
Adenobirus	11	11,6	8	7,6	73	8,0
Errinobirus	18	18,9	14	13,3	136	14,9
Urtaroko CoV	9	9,5	5	4,8	39	4,3

AIA larriaren (AIAL) jagoletza Osakidetzako ospitale-sarean

Zaintza sindromikoa

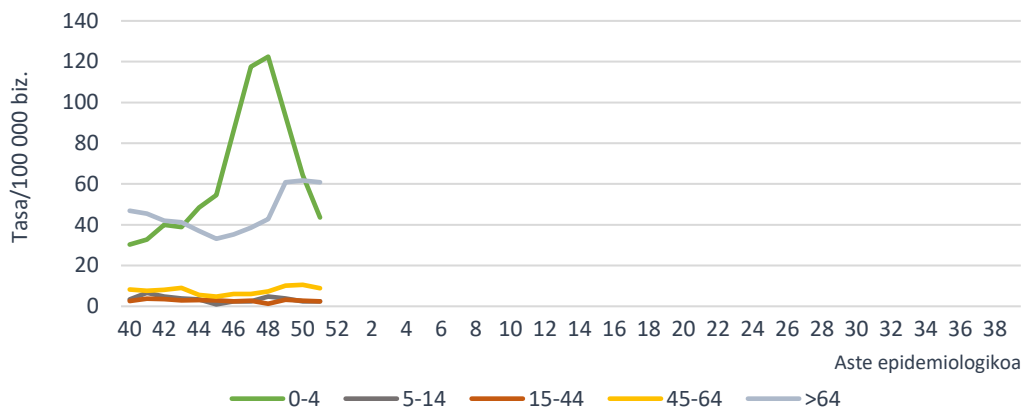
AIAL (arnas infekzio akutu larria) kasuak AIA diagnostiko-kodea duten eta ospitaleratzea behar duten kasuak dira. AIAL tasa Osakidetzako ospitale-sarean 19,42 kasukoa izan da 100.000 biztanleko (20,97/100.000 aurreko astean), 18,16/100.000 emakumeetan eta 20,77/100.000 gizonetan.

AIAL tasa sexuaren eta aste epidemiologikoaren arabera. Osakidetzako ospitale-sarea. 2022-2023, EAE



Adin-taldearen arabera, AIAL tasa altuena 64 urtetik gorakoen adin-taldean eman da, 60,91 kasurekin 100.000 biztanleko, ondoren 0-4 urtekoen adin-taldea kokatzen delarik 100.000 biztanleko 43,64 kasurekin. Aurreko astearekin alderatuta, tasek behera egin dute adin-talde guztietan, 5-14 urteko adin-taldean izan ezik, zeinean mantendu egin den. Tasa altuagoa izan da 64 urtetik gorakoetan 0-4 urteko adin-taldean baino berriro ere, 6 astez, ziurrenik bronkiolitisaren eraginez, 5 urtetik azpikoetan altuagoa izan ondoren.

AIALren intzidentzia-tasa adin-taldearen eta aste epidemiologikoaren arabera Osakidetzako ospitale-sarea. 2022-2023, EAE

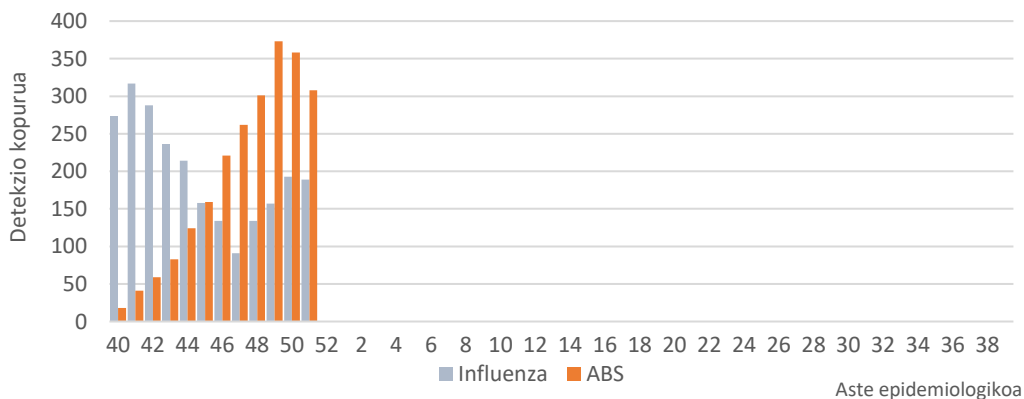


Zaintza biologiko ez jagolea

EAEko Informazio Mikrobiologikoko Sistemaren gripe-birusaren detekzio kopurua aurreko asteko balioetan mantendu da aste honetan. ABSren detekzioek ordea, berriro ere behera egin dute.

Aste honetan detektatutako 189 gripe-birusetatik, 125 azpitipatu gabeko A motakoak izan dira, 54 A(H3), 2 A(H1)pdm09 eta 8 B motakoak. 2022/40 astetik 2385 detekzio erregistratu dira, 2359 (% 98,9) A motakoak eta 26 (% 1,1) B motakoak. Azpitipatutako A motako 715 birusetatik, 688 (% 96,2) A(H3) eta 27 (% 3,8) A(H1)pdm09 izan dira.

Asteko Influenza eta ABS detekzio kopurua. IMS. 2022-2023, EAE

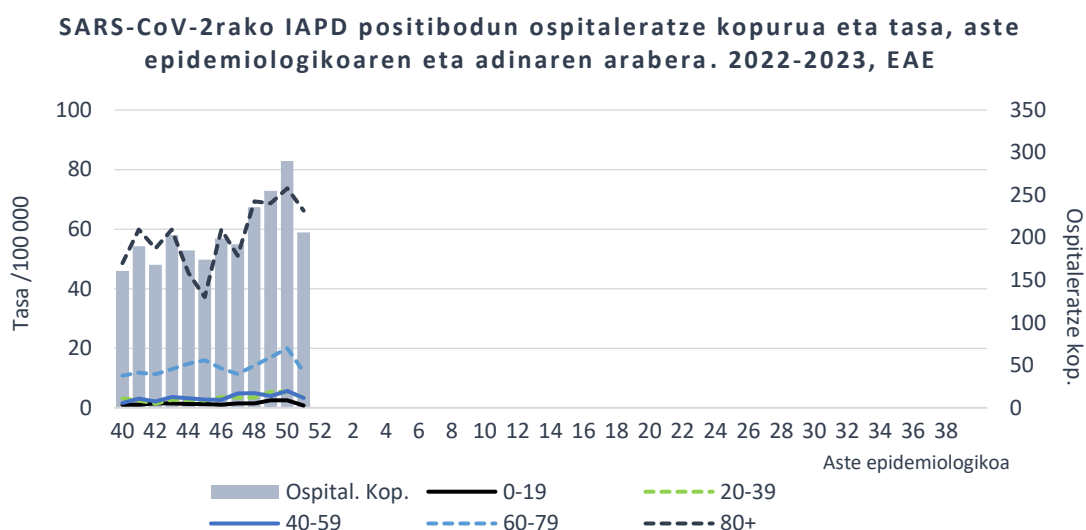


COVID-19aren zaintza espezifikoa

60 urte edo gehiagoko populazioan, 51. astean, COVID-19aren 7 eguneko intzidentzia-tasa 124,53 kasukoa izan da 100.000 biztanleko (146,85/100.000 aurreko astean), 120,09 gizonetan eta 128,02 emakumeetan (Iturria: ABG).

Osakidetzako Diagnostiko Biologikoko Sareko Mikrobiologia Zerbitzuen datuen arabera, txosten honen egunean, SARS-CoV-2aren aldaeratarako PCR proba espezifikoak lagin positiboan % 25ari egin zaizkie. Guztiak Omikron aldaerakoak izan dira, eta horietatik % 93 BQ.1 azpialdaerakoak, % 6 BA.2 eta beste % 1a BA.5.

Osakidetzaren ospitale-egoeraren adierazleetatik lortutako datuen arabera (OBIEE), 51. astean SARS-CoV-2rako IAPD positiboa zuten 206 paziente ospitaleratu ziren EAEn (290 aurreko astean), 106 emakume eta 100 gizon. Ospitaleratutako pertsonen % 80 60 urtetik gorakoa zen.



OBIEEtik ateratako datuen arabera, 51. astean COVID-19aren 52 kasu berri erregistratu dira EAeko adinekoren egoitzetako erabiltzaileen artean (aurreko astean 75). Kasuak dituzten zentro soziosanitario kopurua 30 izan da (aurreko astean 27).

AIAREN aktibitatearen inguruko informazioa zehatzagoa ondorengo esteka hauetan: [SiVIRA](#) (estatukoa), [Flu News](#) (Europa, gripea), [FluNet](#), (Mundua, gripe), [OPS](#) (Amerika, gripea), [CDC](#) (AEB)

2022ko abenduaren 28an

**Zainketa Epidemiologikoa
Osasun Publikoaren eta Adikzioen Zuzendaritza**