

ARNAS INFEKZIO AKUTUAREN (AIA) ZAINITZA EUSKAL AUTONOMIA ERKIDEGOA (EAE)

06. astea (2023/02/06-2023/02/12)

2022-2023 denboraldia

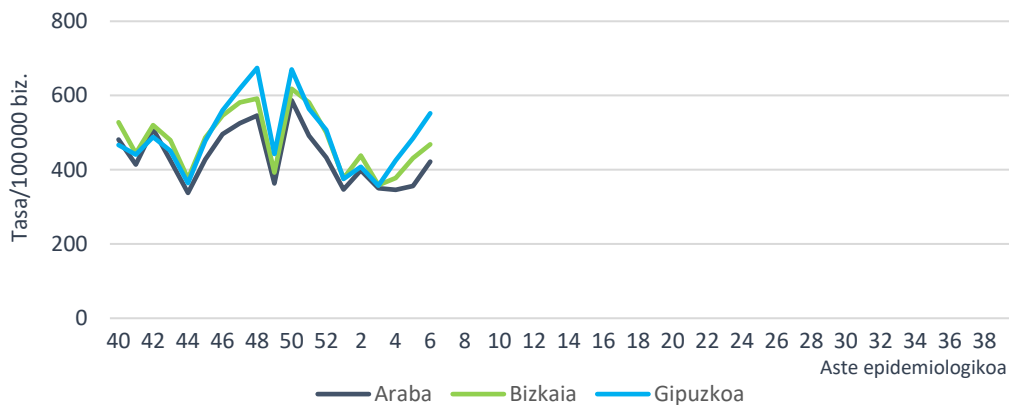
- Lehen Mailako Arretako (LMA) sarean AIA tasa 488,87 kasukoa izan da 100.000 biztanleko (437,67/100.000 aurreko astean).
- Laborategira bidalitako 85 lagin jagoleen % 69,4 baieztatu da, 32 gripe-birus (positibotasuna % 37,6), ABS bat (positibotasuna % 1,2) eta SARS-CoV-2 bat (positibotasuna % 1,2) antzeman direlarik. 11 errinobirus eta 10 metaneumobirus ere detektatu dira.
- Osakidetzako ospitale-sarean AIA larriaren tasa 14,86 kasukoa izan da 100.000 biztanleko (13,39/100.000 aurreko astean).
- EAEko Informazio Mikrobiologikoko Sisteman gripe-birusaren detekzio kopuruak gora egin du berriro aste honetan eta beheranzko joera mantentzen du ABSrenak.

AIAren jagoletza Lehen Mailako Arretan

Zaintza sindromikoa

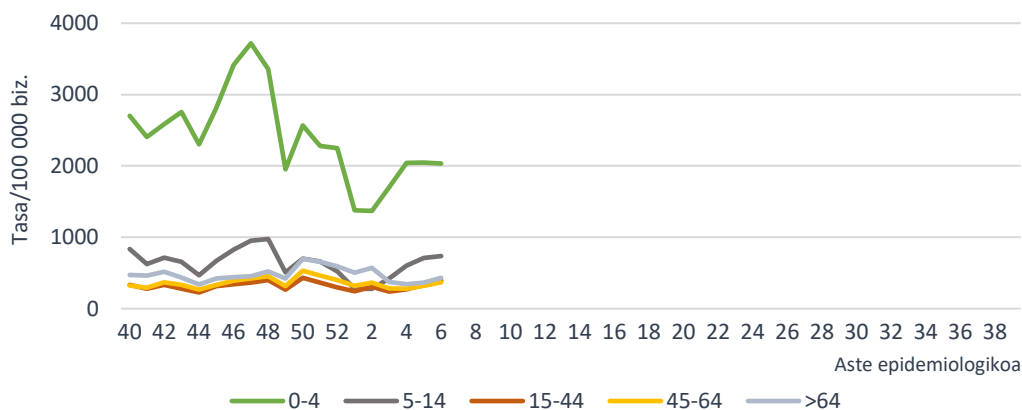
Lehen Mailako Arreta-sarean hautemandako AIAren intzidentzia-tasa 100.000 biztanleko 488,87 kasukoa izan da (437,67/100.000 aurreko astean). Lurralde historikoka, tasa 422,18/100.000 izan da Araban, 468,22/100.000 Bizkaian eta 552,38/100.000 Gipuzkoan.

AIAren intzidentzia-tasa lurralde historikoaren eta aste epidemiologikoaren arabera. Lehen Mailako Arreta-sarea. 2022-2023, EAE



Adin-taldearen arabera, AIA tasa altuena 0-4 urtekoen adin-taldean eman da, 2035,23 kasurekin 100.000 biztanleko, ondoren 5-14 urtekoen adin-taldea kokatzen delarik 100.000 biztanleko 735,52 kasurekin. Aurreko astearekin alderatuta, tasek gora egin dute adin-talde guztietan, 0-4 urtekoen taldean izan ezik.

**AIAren intzidentzia-tasa adin-taldearen eta aste epidemiologikoaren arabera
Lehen Mailako Arretako sarea. 2022-2023, EAE**



Erakunde Sanitario Integratuaren (ESI) araberako intzidentziari dagokionez, tasek gora egin dute ESI guztietan, Bidasoan izan ezik. Tasa handiena Goierri-Urola eta Tolosaldea ESietan eman da, eta txikiena berriz, Bidasoakoan.

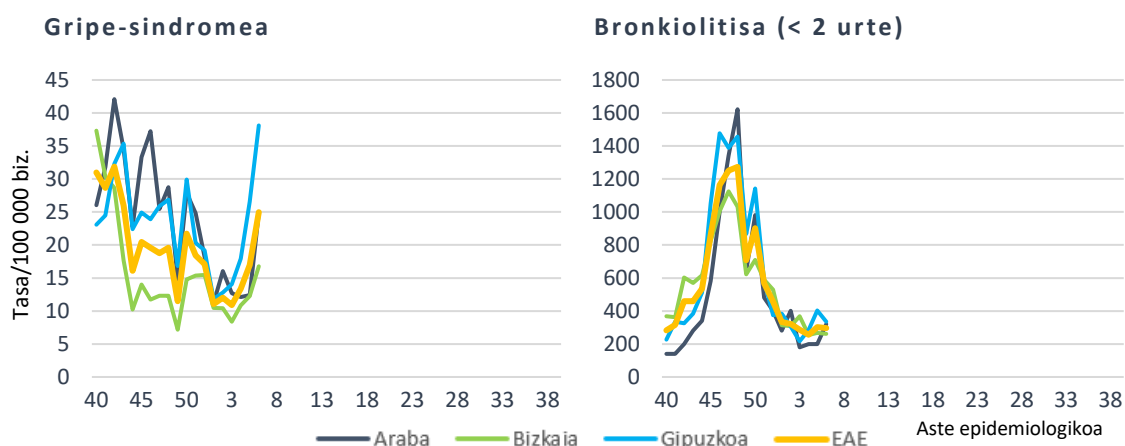
AIAren intzidentzia-tasak eta tasen arrazoia ESIn eta aste epidemiologikoaren arabera. Lehen Mailako Arretako sarea. 2022-2023, EAE

ESI	Tasa 06. astea	Tasa 05. astea	Tasen arrazoia (% 95 KT)
Araba ESI	467,16	394,29	1,18 (1,09-1,28)
Arabar Errioxa ESI	572,80	478,76	1,20 (0,84-1,71)
Barakaldo-Sestao ESI	414,73	377,31	1,10 (0,97-1,24)
ESI Barrualde-Galdakao ESI	479,58	460,16	1,04 (0,97-1,12)
OSI Bilbao-Basurto ESI	491,02	436,62	1,12 (1,05-1,21)
Ezkerraldea-Enkarterri-Gurutzeta ESI	520,60	463,71	1,12 (1,02-1,24)
Uribe ESI	373,71	359,03	1,04 (0,94-1,15)
Bidasoa ESI	335,33	385,63	0,87 (0,74-1,03)
Debarrena ESI	519,71	508,62	1,02 (0,88-1,18)
Debagoiena ESI	410,06	371,08	1,11 (0,93-1,32)
Donostialdea ESI	521,70	443,71	1,18 (1,10-1,26)
Goierri-Urola Garaia ESI	734,19	615,64	1,19 (1,07-1,33)
Tolosaldea ESI	734,58	587,35	1,25 (1,09-1,43)

Gripe-sindromearen tasa 24,99 kasukoa izan da 100.000 biztanleko (16,96/100.000 aurreko astean). Aurreko astearekin alderatuta, tasak gora egin du nabarmen hiru lurralde historikoetan, Gipuzkoan denboraldiko tasa altuena eman delarik.

Bronkiolitisaren tasa (2 urtetik beherakoetan) 295,90 kasukoa izan da 100.000 biztanleko (302,55/100.000 aurreko astean). Bronkiolitis-tasak behera egin du Bizkaian eta Gipuzkoan, eta gora Araban.

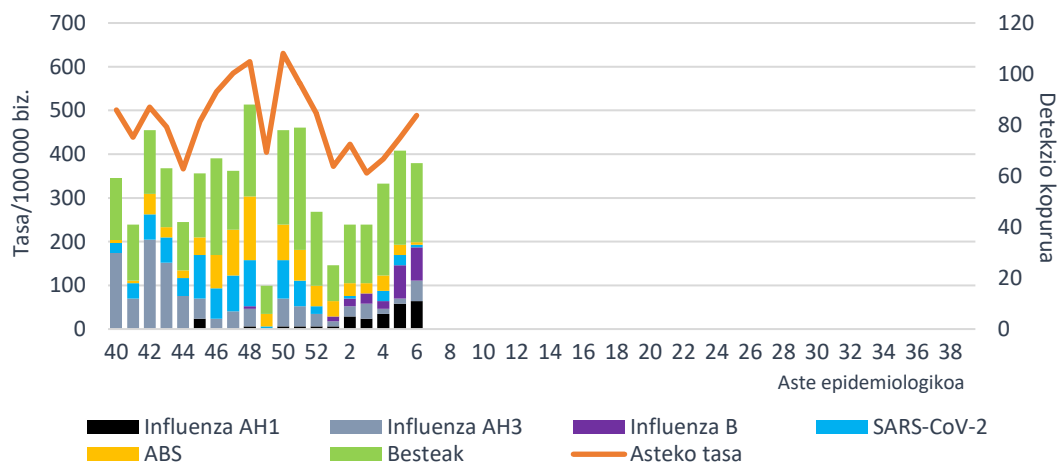
Tasa lurralde historikoaren eta aste epidemiologikoaren arabera
Lehen Mailako Arretako sarea. 2022-2023, EAE



Zaintza jagolea

Aste honetan, AIArako erreferentziako laborategian 85 lagin jagole aztertu dira eta horietatik % 69,4 baieztatu dira, 32 gripe-birus (8 AH3, 11 AH1pdm09 eta 13 B motako), ABS bat eta beste SARS-CoV-2 bat antzeman direlarik. 11 errinobirus, 10 metaneumobirus eta lagin berean bi edo hiru birus identifikatutako 5 koinfekzio ere detektatu dira.

AIA intzidentzia-tasa LMA eta sare jagolean detektatutako arnas birus kopurua,
aste epidemiologikoaren arabera. 2022-2023, EAE



Gripe-birusaren positibotasunak gora egin du berriro ere eta aste honetan % 37,6an kokatu da (% 29,4 aurreko astean). ABSren eta SARS-CoV-2aren positibotasuna % 10etik behera mantentzen da (% 1,2 bi kasutan). Errinobirusaren positibotasuna % 12,9an kokatu da (% 20,0 aurreko astean) eta % 10a gainditu du metaneumobirusarenak (% 11,8).

Positibotasunaren ehunekoa laborategira bidalitako lagin jagoleetan arnas birus motaren arabera. Sare jagolea. 2022-2023, EAE

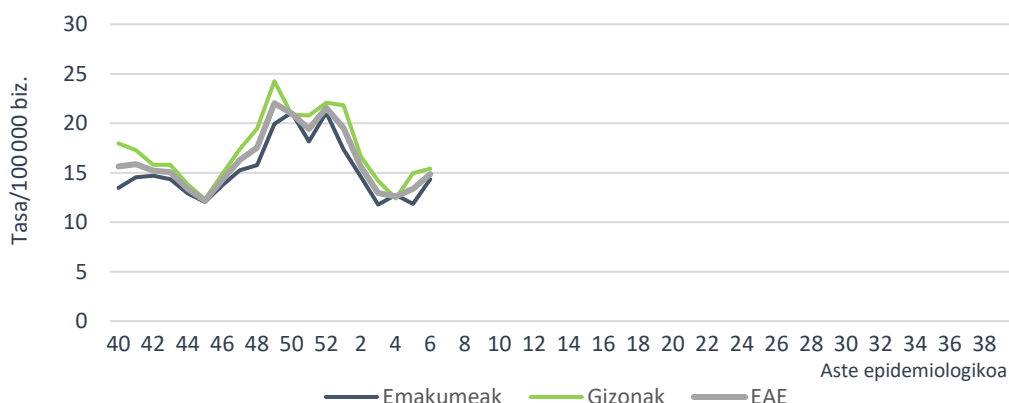
	06. astea		05. astea		2022-2023 hasieratik	
	Detek.	Positib (%)	Detek.	Positib (%)	Detek.	Positib. (%)
Influenza	32	37,6	25	29,4	280	20,2
SARS-CoV-2	1	1,2	4	4,7	139	10,0
ABS	1	1,2	4	4,7	145	10,5
Metaneumobirus	10	11,8	6	7,1	97	7,0
Parainfluenza	2	2,4	1	1,2	47	3,4
Adenobirus	2	2,4	5	5,9	108	7,8
Errinobirus	11	12,9	17	20,0	209	15,1
Urtaroko CoV	6	7,1	8	9,4	64	4,6

AIA larriaren (AIAL) jagoletza Osakidetzako ospitale-sarean

Zaintza sindromikoa

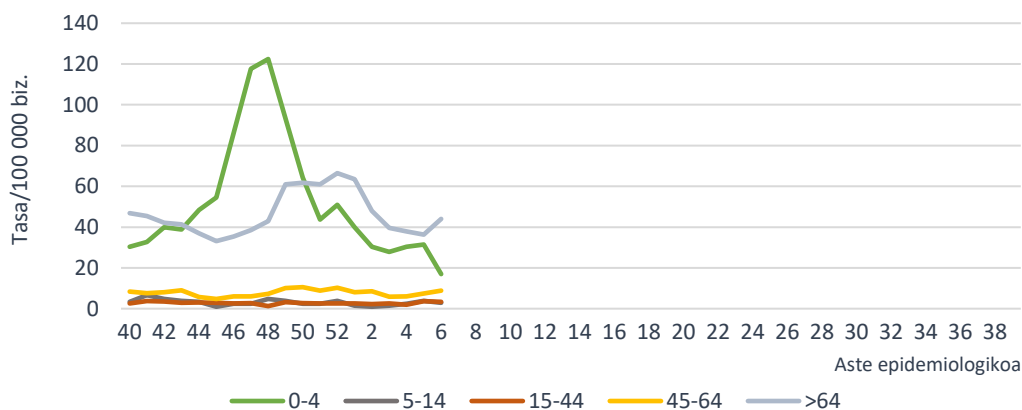
AIAL (arnas infekzio akutu larria) kasuak AIA diagnostiko-kodea duten eta ospitaleratzea behar duten kasuak dira. AIAL tasa Osakidetzako ospitale-sarean 14,86 kasukoa izan da 100.000 biztanleko (13,36/100.000 aurreko astean), 14,35/100.000 emakumeetan eta 15,41/100.000 gizonetan.

AIAL tasa sexuaren eta aste epidemiologikoaren arabera. Osakidetzako ospitale-sarea. 2022-2023, EAE



Adin-taldearen arabera, AIAL tasa altuena 64 urtetik gorakoen adin-taldean eman da, 44,04 kasurekin 100.000 biztanleko, ondoren 0-4 urtekoen adin-taldea kokatzen delarik 100.000 biztanleko 16,97 kasurekin. Aurreko astearekin alderatuta, tasek gora egin dute aste honetan 44 urtetik gorako adin-taldeetan eta behera gazteagoen adin-taldeetan.

AIALren intzidentzia-tasa adin-taldearen eta aste epidemiologikoaren arabera Osakidetzako ospitale-sarea. 2022-2023, EAE

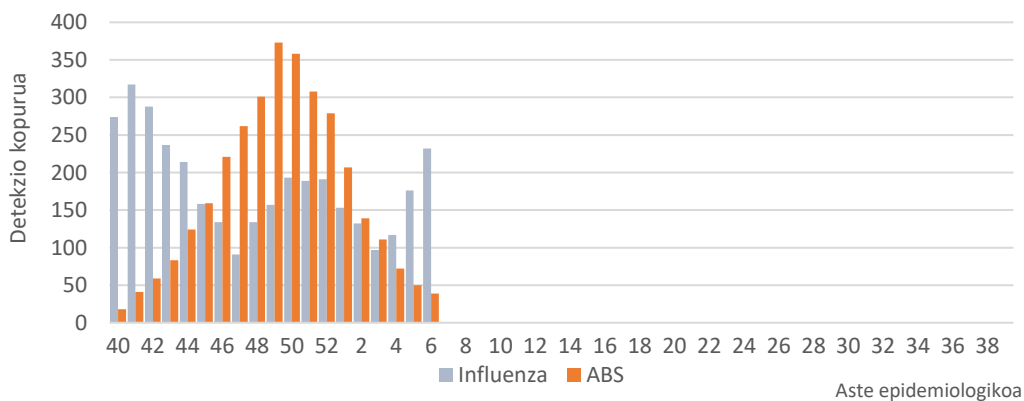


Zaintza biologiko ez jagolea

EAEko Informazio Mikrobiologikoko Sistematan gripe-birusaren detekzio kopuruak gora egin du berriro aste honetan eta beheranzko joera mantentzen du ABSrenak.

Aste honetan detektatutako 232 gripe-birusetatik, 113 azpitipatu gabeko A motakoak izan dira, 15 A(H3), 37 A(H1)pdm09 eta 67 B motakoak. 2022/40 astetik 3483 detekzio erregistratu dira, 3281 (% 94,2) A motakoak eta 202 (% 5,8) B motakoak. Azpitipatutako A motako 980 birusetatik, 855 (% 87,2) A(H3) eta 125 (% 12,8) A(H1)pdm09 izan dira.

Asteko Influenza eta ABS detekzio kopurua. IMS. 2022-2023, EAE

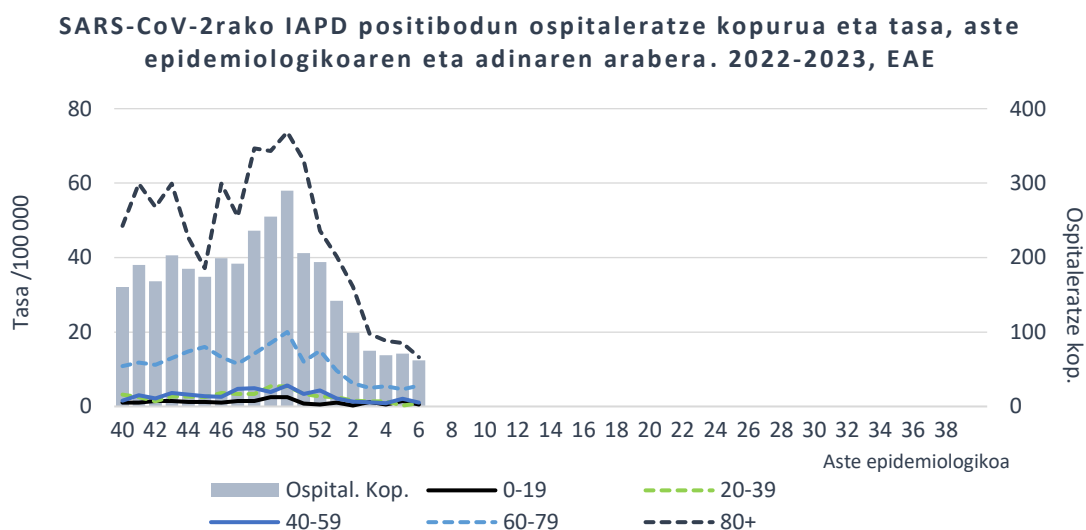


COVID-19aren zaintza espezifikoa

60 urte edo gehiagoko populazioan, 6. astean, COVID-19aren 7 eguneko intzidentzia-tasa 27,49 kasukoa izan da 100.000 biztanleko (21,87/100.000 aurreko astean); 27,26 gizonetan eta 27,66 emakumeetan (Iturria: ABG).

Osakidetzako Diagnostiko Biologikoko Sareko Mikrobiologia Zerbitzuen datuen arabera, txosten honen egunean, SARS-CoV-2aren aldaeratarako PCR proba espezifikoak lagin positiboen % 9ari egin zaizkie. Guztiak Omikron aldaerakoak izan dira, eta horietatik % 88 BQ.1 azpialdaerakoak eta beste % 12a XBB.1.5/CJ.1.

Osakidetzaren ospitale-egoeraren adierazleetatik lortutako datuen arabera (OBIEE), 6. astean SARS-CoV-2rako IAPD positiboa zuten 62 paziente ospitaleratu ziren EAEn (71 aurreko astean), 34 emakume eta 28 gizon. Ospitaleratutako pertsonen % 79 60 urtetik gorakoa zen.



OBIEEtik ateratako datuen arabera, urteko 6. astean COVID-19aren 18 kasu berri erregistratu dira EAeko adinekoen egoitzetako erabiltzaileen artean (7 kasu aurreko astean). Kasuak dituzten zentro soziosanitario kopurua 6 izan da (5 aurreko astean).

AIAREN aktibitatearen inguruko informazioa zehatzagoa ondorengo esteka hauetan: [SiVIRA](#) (estatukoa), [Flu News](#) (Europa, gripea), [FluNet](#), (Mundua, gripea), [OPS](#) (Amerika, gripea), [CDC](#) (AEB)

2023ko otsailaren 15ean

Zainketa Epidemiologikoa
Osasun Publikoaren eta Adikzioen Zuzendaritza