

ARNAS INFEKZIO AKUTUAREN (AIA) ZAINITZA EUSKAL AUTONOMIA ERKIDEGOA (EAE)

07. astea (2023/02/13-2023/02/19)

2022-2023 denboraldia

Gripe-jarduerak gora egin du Lehen Mailako Arretan eta baita ospitaleetako gripe-birusen detekzioek ere. COVID-19aren intzidentzia baxua da eta ABSren detekzio kopuruak beherantz jarraitzen du

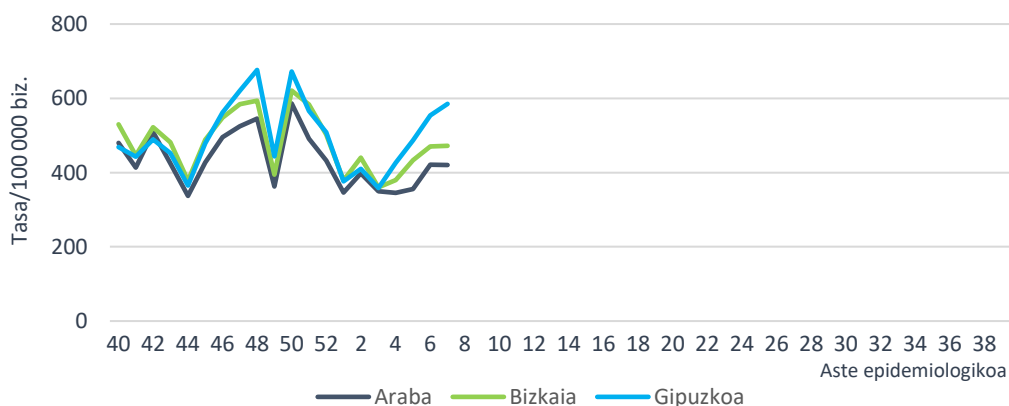
- Lehen Mailako Arretako (LMA) sarean AIA tasa 501,39 kasukoa izan da 100.000 biztanleko (490,37/100.000 aurreko astean).
- Laborategira bidalitako 88 lagin jagoleen % 73,9 baieztatu da, 29 gripe-birus (positibotasuna % 33,0) eta 6 SARS-CoV-2 bat (positibotasuna % 6,8) antzeman direlarik. Ez da ABSrik detektatu, bain bai 15 errinobirus eta 11 urtaroko koronabirus.
- Osakidetzako ospitale-sarean AIA larriaren tasa 15,82 kasukoa izan da 100.000 biztanleko (14,91/100.000 aurreko astean).
- EAEko Informazio Mikrobiologikoko Sistemari gripe-birusaren detekzio kopuruak gora egin du berriro aste honetan eta beherantzko joera mantentzen du ABSrenak.

AIAren jagoletza Lehen Mailako Arretan

Zaintza sindromikoa

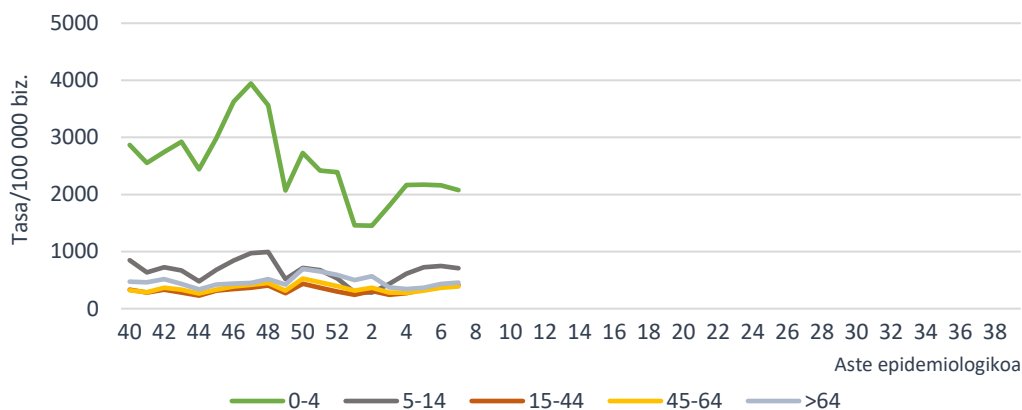
Lehen Mailako Arreta-sarean hautemandako AIAren intzidentzia-tasa 100.000 biztanleko 501,39 kasukoa izan da (490,37/100.000 aurreko astean). Lurralde historikoka, tasa 420,33/100.000 izan da Araban, 472,26/100.000 Bizkaian eta 585,11/100.000 Gipuzkoan.

AIAren intzidentzia-tasa lurralde historikoaren eta aste epidemiologikoaren arabera. Lehen Mailako Arreta-sarea. 2022-2023, EAE



Adin-taldearen arabera, AIA tasa altuena 0-4 urtekoen adin-taldean eman da 2074,54 kasurekin 100.000 biztanleko, ondoren 5-14 urtekoen adin-taldea kokatzen delarik 100.000 biztanleko 708,02 kasurekin. Aurreko astearekin alderatuta, tasek gora egin dute 14 urtetik gorakoen adin-taldeetan eta behera besteetan.

**AIAren intzidentzia-tasa adin-taldearen eta aste epidemiologikoen arabera
Lehen Mailako Arretako sarea. 2022-2023, EAE**



Erakunde Sanitario Integratuaren (ESI) araberako intzidentziari dagokionez, tasek gora egin dute ESI gehienetan. Tasa handiena Goierri-Urola ESIan eman da, eta txikiena berriz, Bidasoakoan.

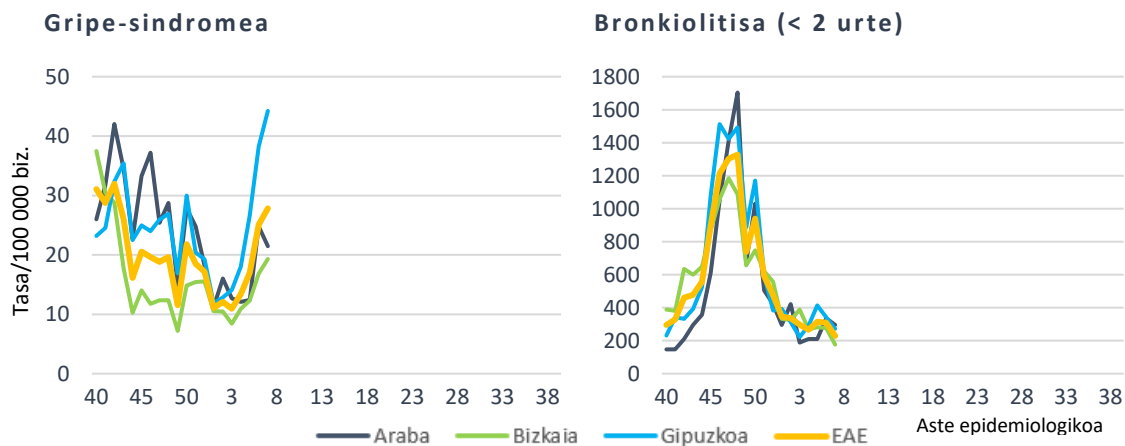
AIAren intzidentzia-tasak eta tasen arrazoia ESIaren eta aste epidemiologikoen arabera. Lehen Mailako Arretako sarea. 2022-2023, EAE

ESI	Tasa 07. astea	Tasa 06. astea	Tasen arrazoia (% 95 KT)
Araba ESI	460,88	466,15	0,99 (0,92-1,07)
Arabar Errioxa ESI	664,62	570,89	1,16 (0,84-1,61)
Barakaldo-Sestao ESI	417,91	415,52	1,01 (0,89-1,14)
ESI Barrualde-Galdakao ESI	488,76	481,61	1,01 (0,94-1,09)
OSI Bilbao-Basurto ESI	504,64	494,15	1,02 (0,96-1,09)
Ezkerraldea-Enkarterri-Gurutzeta ESI	489,20	524,05	0,93 (0,85-1,03)
Uribe ESI	382,08	373,83	1,02 (0,93-1,13)
Bidasoa ESI	345,27	337,48	1,02 (0,86-1,21)
Debarrena ESI	623,59	523,14	1,19 (1,04-1,37)
Debagoiena ESI	434,67	411,22	1,06 (0,89-1,25)
Donostialdea ESI	566,46	522,57	1,08 (1,02-1,15)
Goierri-Urola Garaia ESI	730,48	737,79	0,99 (0,89-1,10)
Tolosaldea ESI	703,17	737,40	0,95 (0,84-1,08)

Gripe-sindromearen tasa 27,81 kasukoa izan da 100.000 biztanleko (25,06/100.000 aurreko astean). Tasak gora egiten jarraitzen du Bizkaia eta Gipuzkoan, baina behera egin du Araban.

Bronkiolitisaren tasa (2 urtetik beherakoetan) 228,77 kasukoa izan da 100.000 biztanleko (308,49/100.000 aurreko astean). Bronkiolitis-tasak behera egin du hiru lurralde historikoetan.

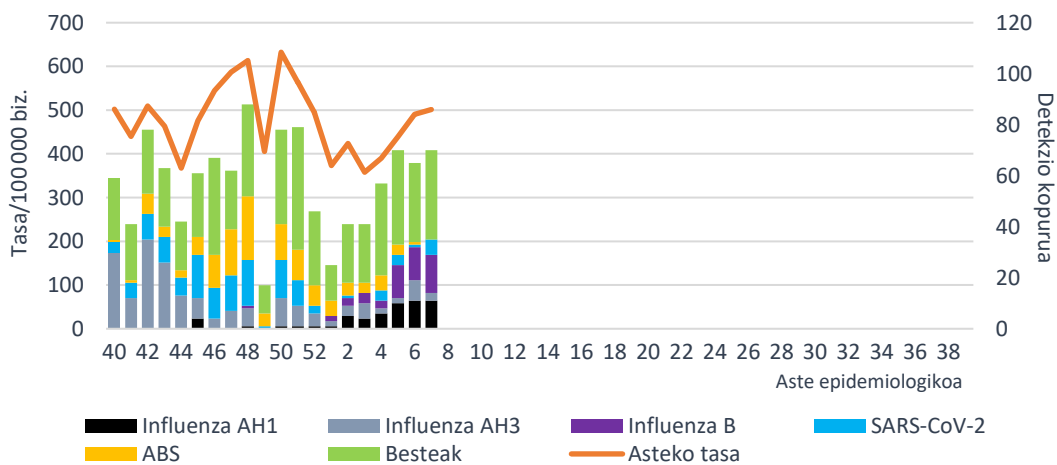
**Tasa lurralde historikoaren eta aste epidemiologikoaren arabera
Lehen Mailako Arretako sarea. 2022-2023, EAE**



Zaintza jagolea

Aste honetan, AIArako erreferentziako laborategian 88 lagin jagole aztertu dira eta horietatik % 73,9 baieztatu dira, 29 gripe-birus (3 AH3, 11 AH1pdm09 eta 15 B motako) eta 6 SARS-CoV-2 antzeman direlarik. Ez da ABSrik detektatu, baina bai 15 errinobirus, 11 urtaroko koronabirus eta lagin berean bi birus identifikatutako 5 koinfekzio.

**AIA intzidentzia-tasa LMAN eta sare jagolean detektatutako arnas birus kopurua,
aste epidemiologikoaren arabera. 2022-2023, EAE**



Gripe-birusaren positibotasuna % 33,0an kokatu da aste honetan (% 37,6 aurreko astean). ABSren eta SARS-CoV-2aren positibotasuna % 10etik behera mantentzen da (% 6,2 eta % 0,0, hurrenez hurren). Errinobirusaren positibotasuna % 17,0an kokatu da (% 12,9 aurreko astean) eta % 10a gainditu du urtaroko koronabirusarenak (% 11,8).

Positibotasunaren ehunekoa laborategira bidalitako lagin jagoletan arnas birus motaren arabera. Sare jagolea. 2022-2023, EAE

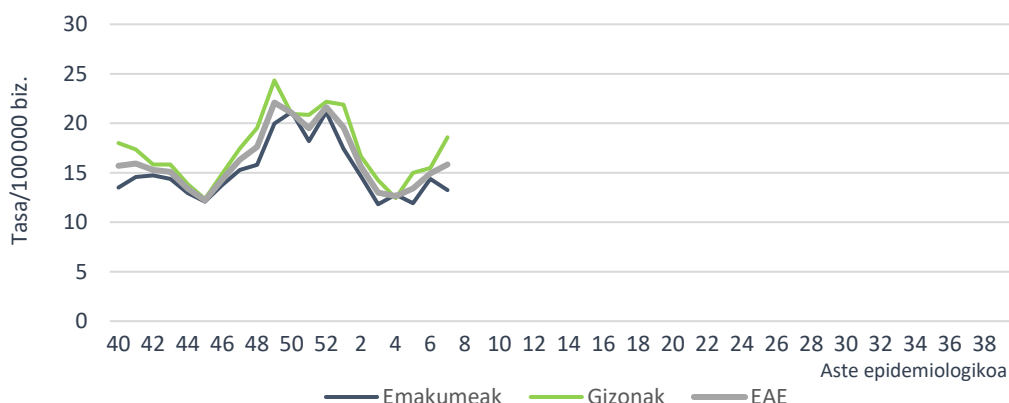
	07. astea		06. astea		2022-2023 hasieratik	
	Detek.	Positib (%)	Detek.	Positib (%)	Detek.	Positib. (%)
Influenza	29	33,0	32	37,6	309	21,0
SARS-CoV-2	6	6,8	1	1,2	145	9,8
ABS	0	0,0	1	1,2	145	9,8
Metaneumobirus	4	4,5	10	11,8	101	6,9
Parainfluenza	3	3,4	2	2,4	50	3,4
Adenobirus	2	2,3	2	2,4	110	7,5
Errinobirus	15	17,0	11	12,9	224	15,2
Urtaroko CoV	11	12,5	6	7,1	75	5,1

AIA larriaren (AIAL) jagoletza Osakidetzako ospitale-sarean

Zaintza sindromikoa

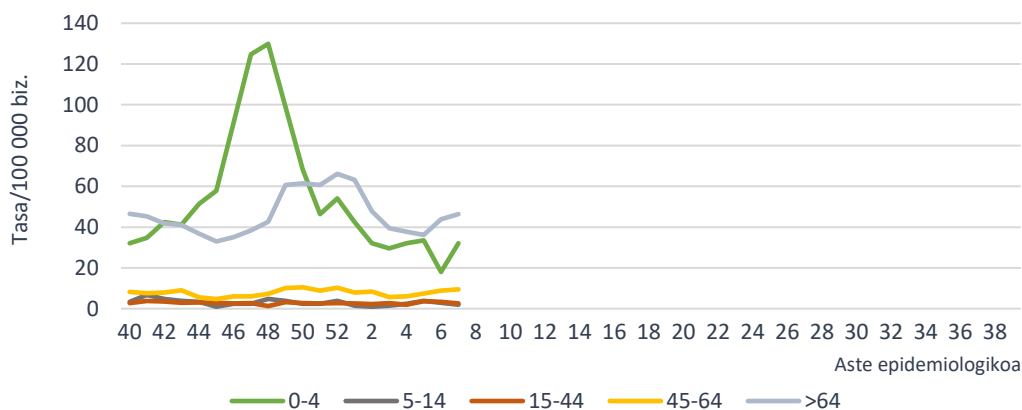
AIAL (arnas infekzio akutu larria) kasuak AIA diagnostiko-kodea duten eta ospitaleratzea behar duten kasuak dira. AIAL tasa Osakidetzako ospitale-sarean 15,82 kasukoa izan da 100.000 biztanleko (14,91/100.000 aurreko astean), 13,23/100.000 emakumeetan eta 18,57/100.000 gizonetan.

AIAL tasa sexuaren eta aste epidemiologikoaren arabera. Osakidetzako ospitale-sarea. 2022-2023, EAE



Adin-taldearen arabera, AIAL tasa altuena 64 urtetik gorakoen adin-taldean eman da, 46,39 kasurekin 100.000 biztanleko, ondoren 0-4 urtekoen adin-taldea kokatzen delarik 100.000 biztanleko 32,15 kasurekin. Aurreko astearekin alderatuta, tasek gora egin dute 5 urtetik beherako eta 44 urtetik gorako adin-taldeetan, eta behera aldiz 5-44 urtekoen adin-taldeetan.

AIALren intzidentzia-tasa adin-taldearen eta aste epidemiologikoaren arabera Osakidetzako ospitale-sarea. 2022-2023, EAE

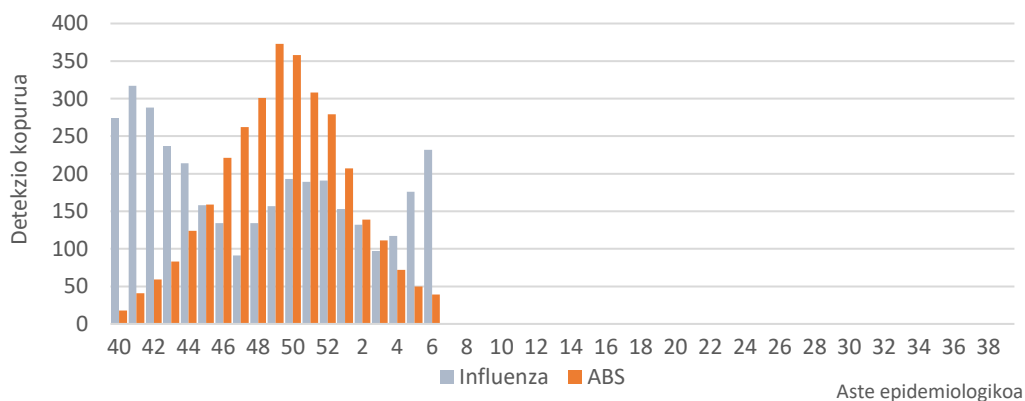


Zaintza biologiko ez jagolea

EAEko Informazio Mikrobiologikoko Sistemari gripe-birusaren detekzio kopuruak gora egin du berriro aste honetan, denboraldi hasierako balioetatik gertu eta abenduko gailurraren gainetik kokatuz. Beheranzko joera mantentzen dute ABSren detekzioek.

Aste honetan detektatutako 297 gripe-birusetatik, 143 azpitipatu gabeko A motakoak izan dira, 9 A(H3), 49 A(H1)pdm09 eta 96 B motakoak. 2022/40 astetik 3780 detekzio erregistratu dira, 3482 (% 92,1) A motakoak eta 298 (% 7,9) B motakoak. Azpitipatutako A motako 1038 birusetatik, 864 (% 83,2) A(H3) eta 174 (% 16,8) A(H1)pdm09 izan dira.

Asteko Influenza eta ABS detekzio kopurua. IMS. 2022-2023, EAE

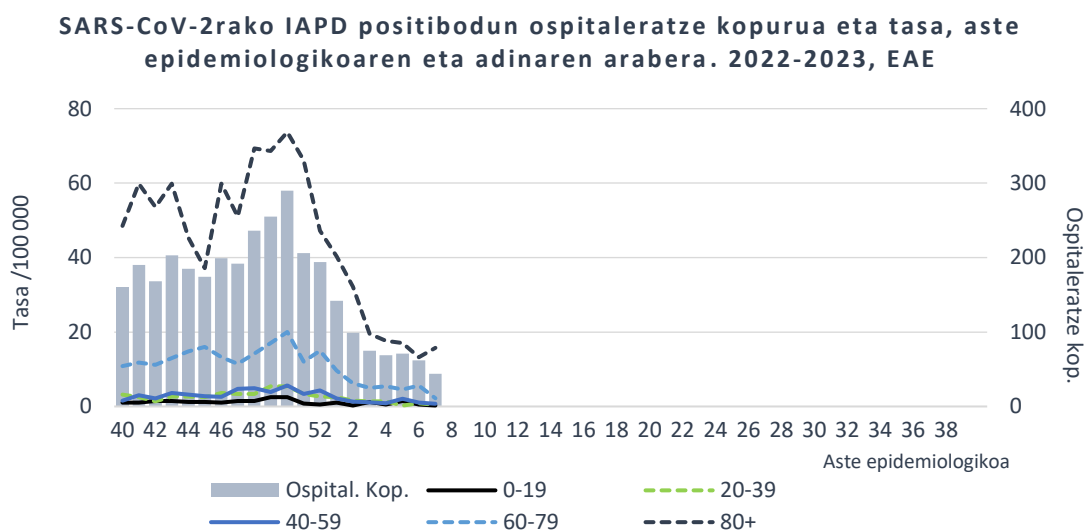


COVID-19aren zaintza espezifikoa

60 urte edo gehiagoko populazioan, 7. astean, COVID-19aren 7 eguneko intzidentzia-tasa 23,39 kasukoa izan da 100.000 biztanleko (27,49/100.000 aurreko astean); 19,32 gizonetan eta 26,58 emakumeetan (Iturria: ABG).

Osakidetzako Diagnostiko Biologikoko Sareko Mikrobiologia Zerbitzuen datuen arabera, txosten honen egunean, SARS-CoV-2aren aldaeratarako PCR proba espezifikoak lagin positiboen % 11ri egin zaizkie. Guztiak Omikron aldaerakoak izan dira, eta horietatik % 69 BQ.1 azpialdaerakoak, % 19 BA.4/BA.5 eta beste % 12a BA.2.

Osakidetzaren ospitale-egoeraren adierazleetatik lortutako datuen arabera (OBIEE), 7. astean SARS-CoV-2rako IAPD positiboa zuten 44 paziente ospitaleratu ziren EAEn (62 aurreko astean), 23 emakume eta 21 gizon. Ospitaleratutako pertsonen % 82 60 urtetik gorakoa zen.



OBIEEtik ateratako datuen arabera, urteko 7. Astean, COVID-19aren 12 kasu berri erregistratu dira EAeko adinekoen egoitzetako erabiltzaileen artean (18 kasu aurreko astean). Kasuak dituzten zentro soziosanitario kopurua 7 izan da (6 aurreko astean).

AIAREN aktibitatearen inguruko informazioa zehatzagoa ondorengo esteka hauetan: [SiVIRA](#) (estatukoa), [Flu News](#) (Europa, gripea), [FluNet](#), (Mundua, gripe), [OPS](#) (Amerika, gripea), [CDC](#) (AEB)

2023ko otsailaren 22an

**Zainketa Epidemiologikoa
Osasun Publikoaren eta Adikzioen Zuzendaritza**