

## ARNAS INFEKZIO AKUTUAREN (AIA) ZAINITZA EUSKAL AUTONOMIA ERKIDEGOA (EAE)

09. astea (2023/02/27-2023/03/05)

2022-2023 denboraldia

**Gripe-jardueraren gorakada eten egin da Lehen Mailako Arretan, baita ospitaleetako gripe-birusen detekzioen goranzko joera ere. COVID-19aren intzidentzia eta ABSren detekzio kopurua baxu mantentzen dira**

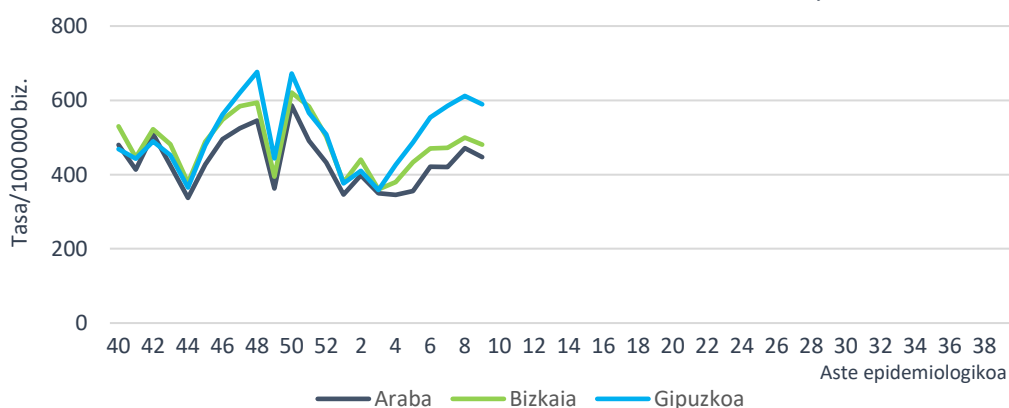
- Lehen Mailako Arretako (LMA) sarean AIA tasa 510,90 kasukoa izan da 100.000 biztanleko (531,90/100.000 aurreko astean).
- Mikrobiologiako laborategira bidalitako 81 lagin jagoleen % 61,7 baieztatu da, 29 gripe-birus (positibotasuna % 35,8) eta 8 SARS-CoV-2 (positibotasuna % 9,9) antzeman direlarik. Ez da ABSrik detektatu, baina bai 10 errinobirus.
- Osakidetzako ospitale-sarean AIA larriaren tasa 14,77 kasukoa izan da 100.000 biztanleko (17,61/100.000 aurreko astean).
- EAEko Informazio Mikrobiologikoko Sisteman, gripe-birusaren detekzio kopuruak behera egin du aste honetan, azken bost asteetako goranzko joera hautsiz. ABSren detekzioak baxu mantentzen dira.

### AIAren jagoletza Lehen Mailako Arretan

#### Zaintza sindromikoa

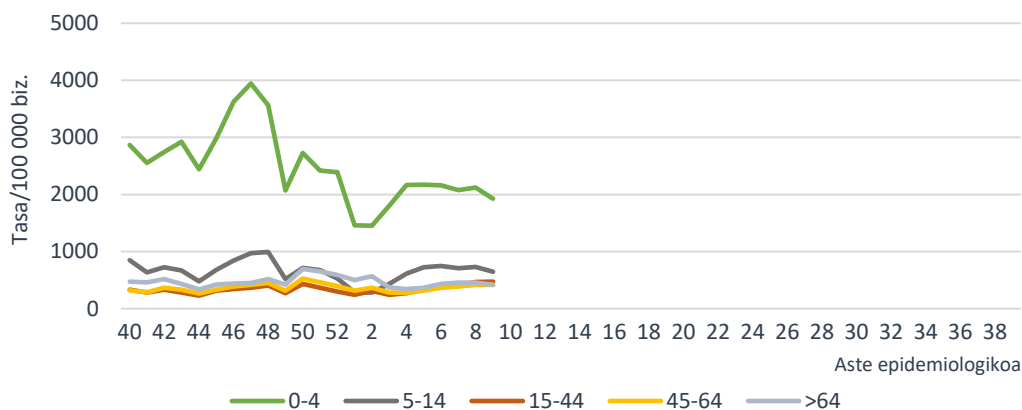
Lehen Mailako Arreta-sarean hautemandako AIAren intzidentzia-tasa 100.000 biztanleko 510,90 kasukoa izan da (531,90/100.000 aurreko astean). Lurralde historikoka, tasa 446,64/100.000 izan da Araban, 480,33/100.000 Bizkaian eta 589,16/100.000 Gipuzkoan.

AIAren intzidentzia-tasa lurralde historikoaren eta aste epidemiologikoaren arabera. Lehen Mailako Arreta-sarea. 2022-2023, EAE



Adin-taldearen arabera, AIA tasa altuena 0-4 urtekoen adin-taldean eman da 1922,78 kasurekin 100.000 biztanleko, ondoren 5-14 urtekoen adin-taldea kokatzen delarik 100.000 biztanleko 647,45 kasurekin. Aurreko astearekin alderatuta, tasak behera egin du 15 urtetik beherako eta 64 urtetik gorako adin-taldeetan. Besteetan, tasa aurreko asteko balioetan mantendu da.

**AIAren intzidentzia-tasa adin-taldearen eta aste epidemiologikoaren arabera  
Lehen Mailako Arretako sarea. 2022-2023, EAE**



Erakunde Sanitario Integratuaren (ESI) araberako intzidentziari dagokionez, tasek behera egin dute ESI gehienetan. Tasa handiena Tolosaldea ESIan eman da, eta txikiena berriz, Uriben.

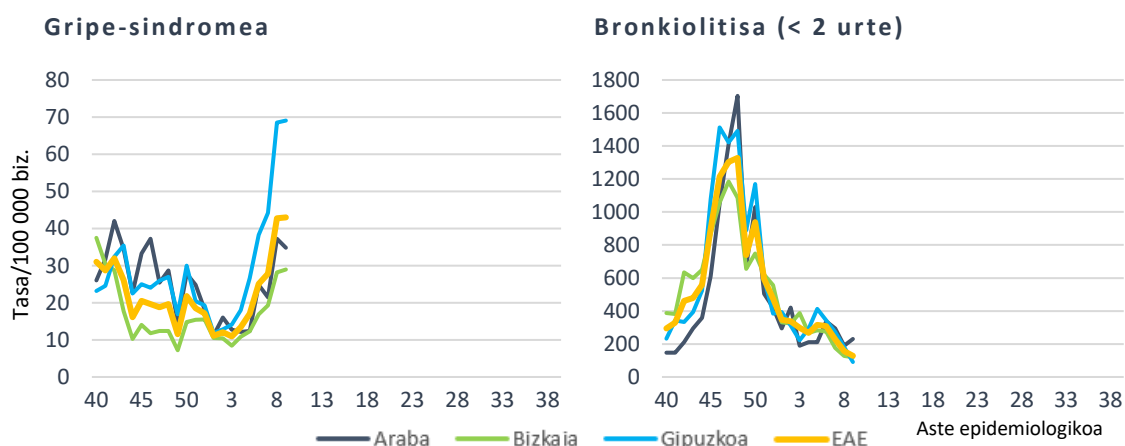
**AIAren intzidentzia-tasak eta tasen arrazoa ESIaren eta aste epidemiologikoaren arabera. Lehen Mailako Arretako sarea. 2022-2023, EAE**

ESI	Tasa 09. astea	Tasa 08. astea	Tasen arrazoa (% 95 KT)
Araba ESI	494,25	527,97	0,94 (0,87-1,01)
Arabar Errioxa ESI	596,46	460,12	1,30 (0,90-1,85)
Barakaldo-Sestao ESI	441,84	385,21	1,15 (1,02-1,30)
ESI Barrualde-Galdakao ESI	507,28	531,01	0,99 (0,89-1,02)
OSI Bilbao-Basurto ESI	502,02	529,68	0,95 (0,89-1,01)
Ezkerraldea-Enkarterri-Gurutzeta ESI	489,20	535,87	0,91 (0,83-1,01)
Uribe ESI	388,50	410,52	0,95 (0,86-1,04)
Bidasoa ESI	397,19	421,85	0,94 (0,81-1,10)
Debarrena ESI	704,50	623,59	1,13 (0,99-1,28)
Debagoiena ESI	492,53	539,43	0,91 (0,78-1,06)
Donostialdea ESI	518,15	565,08	0,92 (0,86-0,98)
Goierri-Urola Garaia ESI	740,93	776,46	0,95 (0,86-1,06)
Tolosaldea ESI	793,40	737,40	1,08 (0,95-1,22)

Gripe-sindromearen tasaren igoera azkarra eten eta 42,99 kasu 100.000 biztanleko balioan kokatu da aste honetan (42,73/100.000 aurreko astean). Tasak behera egin du Araban eta aurreko asteko balioetan mantendu da Bizkaia eta Gipuzkoan.

Bronkiolitisaren tasa (2 urtetik beherakoetan) 128,25 kasukoa izan da 100.000 biztanleko (155,98/100.000 aurreko astean). Bronkiolitis-tasak behera egin du Bizkaia eta Gipuzkoan, baina gora Araban.

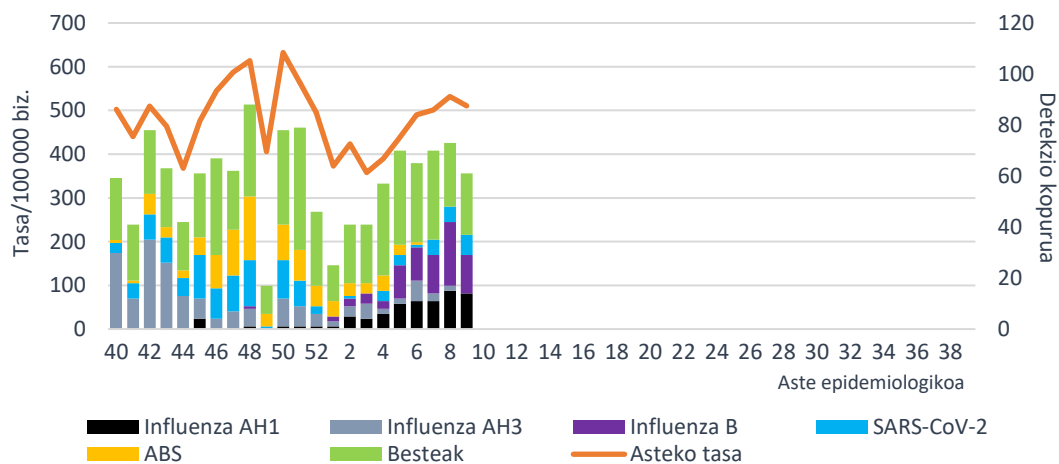
**Tasa lurralde historikoaren eta aste epidemiologikoaren arabera**  
Lehen Mailako Arretako sarea. 2022-2023, EAE



## Zaintza jagolea

Aste honetan, AIArako erreferentziako mikrobiologiako laborategian 81 lagin jagole aztertu dira eta horietatik % 61,7 baieztatu dira, 29 gripe-birus (14 AH1pdm09 eta 15 B motako) eta 8 SARS-CoV-2 antzeman direlarik. Ez da ABSrik detektatu, baina bai 10 errinobirus eta lagin berean bi birus identifikatutako 3 koinfekzio.

**AIA intzidentzia-tasa LMA eta sare jagolean detektatutako arnas birus kopurua,**  
aste epidemiologikoaren arabera. 2022-2023, EAE



Gripe-birusaren positibotasuna altua da eta % 35,8an kokatu da aste honetan (% 41,6 aurreko astean). SARS-CoV-2aren positibotasuna % 10era gerturatu da (% 9,9) eta hortik gora kokatu da errinobirusarena (% 12,3). Hirugarren astez jarraian ez da ABSik detektatu.

**Positibotasunaren ehunekoak laborategira bidalitako lagin jagoleetan arnas birus motaren arabera. Sare jagolea. 2022-2023, EAE**

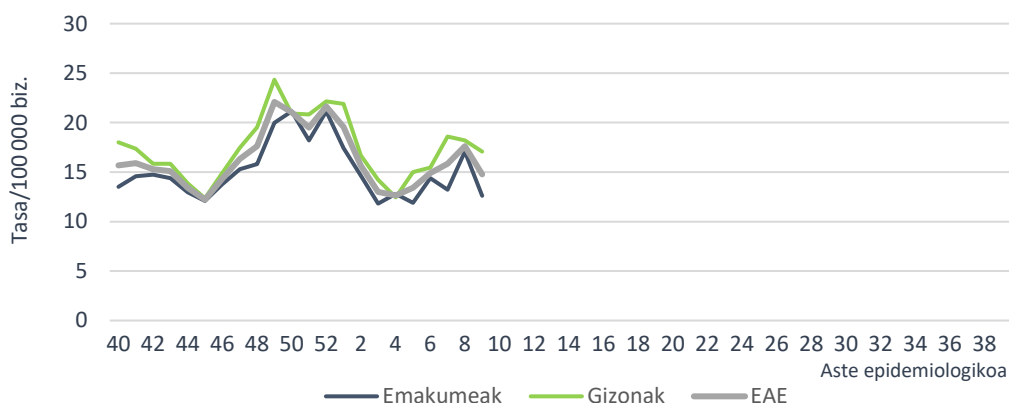
	09. astea		08. astea		2022-2023 hasieratik	
	Detek.	Positib (%)	Detek.	Positib (%)	Detek.	Positib. (%)
Influenza	29	35,8	42	41,6	380	23,0
SARS-CoV-2	8	9,9	6	5,9	159	9,6
ABS	0	0,0	0	0,0	145	8,8
Metaneumobirus	3	3,7	7	6,9	111	6,7
Parainfluenza	6	7,4	1	1,0	57	3,4
Adenobirus	1	1,2	7	6,9	118	7,1
Errinobirus	10	12,3	4	4,0	238	14,4
Urtaroko CoV	4	4,9	6	5,9	85	5,1

**AIA larriaren (AIAL) jagoletza Osakidetzako ospitale-sarean**

**Zaintza sindromikoa**

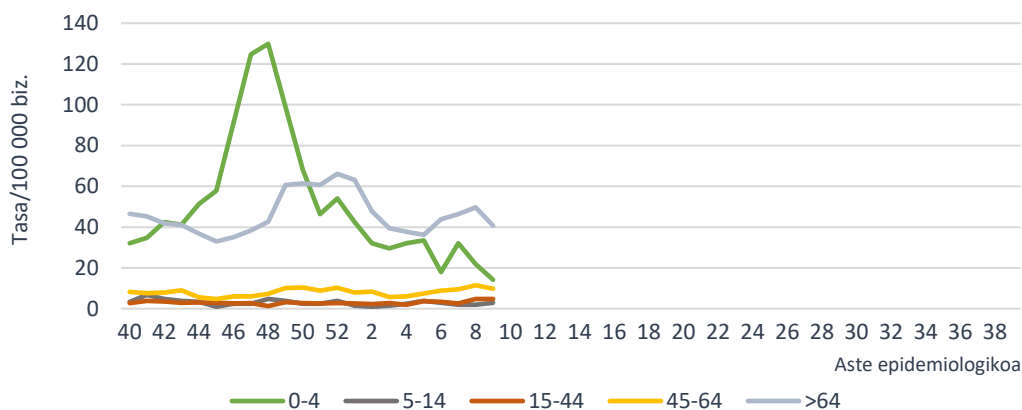
AIAL (arnas infekzio akutu larria) kasuak AIA diagnostiko-kodea duten eta ospitaleratzea behar duten kasuak dira. AIAL tasa Osakidetzako ospitale-sarean 14,77 kasukoa izan da 100.000 biztanleko (17,61/100.000 aurreko astean), 12,61/100.000 emakumeetan eta 17,07/100.000 gizonetan.

**AIAL tasa sexuaren eta aste epidemiologikoaren arabera. Osakidetzako ospitale-sarea. 2022-2023, EAE**



Adin-taldearen arabera, AIAL tasa altuena 64 urtetik gorakoen adin-taldean eman da, 40,66 kasurekin 100.000 biztanleko, ondoren 0-4 urtekoen adin-taldea kokatzen delarik 100.000 biztanleko 14,15 kasurekin. Aurreko astearekin alderatuta, tasak gora egin du 5-14 urteko adin-taldean eta behera egin edo mantendu da besteetan.

**AIALren intzidentzia-tasa adin-taldearen eta aste epidemiologikoaren arabera Osakidetzako ospitale-sarea. 2022-2023, EAE**

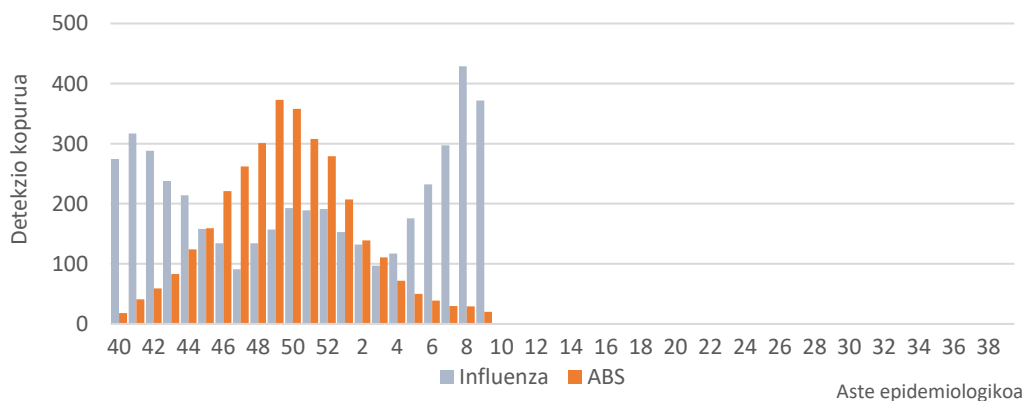


### Zaintza biologiko ez jagolea

Aste honetan, EAEko Informazio Mikrobiologikoko Sistematan, gripe-birusaren detekzio kopuruak behera egin du, azken bost asteetako goranzko joera hautsiz. ABSren detekzioak baxu mantentzen dira.

Aste honetan detektatutako 372 gripe-birusetatik, 160 azpitipatu gabeko A motakoak izan dira, 10 A(H3), 68 A(H1)pdm09 eta 134 B motakoak. 2022/40 astetik 4578 detekzio erregistratu dira, 4002 (% 87,4) A motakoak eta 576 (% 12,6) B motakoak. Azpitipatutako A motako 1204 birusetatik, 889 (% 73,8) A(H3) eta 315 (% 26,2) A(H1)pdm09 izan dira.

**Asteko Influenza eta ABS detekzio kopurua. IMS. 2022-2023, EAE**

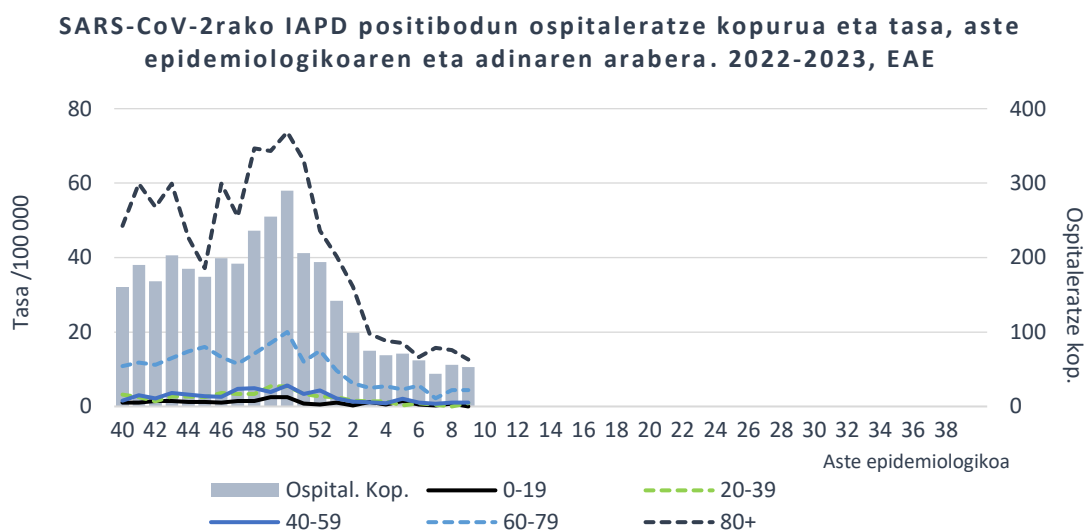


## COVID-19aren zaintza espezifikoa

60 urte edo gehiagoko populazioan, 9. astean, COVID-19aren 7 eguneko intzidentzia-tasa 18,22 kasukoa izan da 100.000 biztanleko (23,08/100.000 aurreko astean); 13,80 gizonetan eta 21,70 emakumeetan (Iturria: ABG).

Osakidetzako Diagnostiko Biologikoko Sareko Mikrobiologia Zerbitzuen datuen arabera, txosten honen egunean, SARS-CoV-2aren aldaeratarako PCR proba espezifikoak lagin positiboen % 17ari egin zaizkie. Guztiak Omikron aldaerakoak izan dira, eta horietatik % 38 BA.2 azpialdaerakoak, % 31 BA.4/BA.5, % 27 BQ.1 eta beste % 4a XBB.1.5.

Osakidetzaren ospitale-egoeraren adierazleetatik lortutako datuen arabera, 9. astean SARS-CoV-2rako IAPD positiboa zuten 53 paziente ospitaleratu ziren EAEn (56 aurreko astean), 30 emakume eta 23 gizon. Ospitaleratutako pertsonen % 79 60 urtetik gorakoa zen.



Urteko 9. astean, COVID-19aren 17 kasu berri erregistratu dira EAeko adinekoen egoitzetako erabiltzaileen artean (13 kasu aurreko astean). Kasuak dituzten zentro soziosanitario kopurua 12 izan da (9 aurreko astean).

Informazio gehiago [Osasun Saileko webgunean](#) eta ondorengo esteka hauetan: [SiVIRA](#) (estatukoa), [Flu News](#) (Europa, gripea), [FluNet](#), (Mundua, gripe), [OPS](#) (Amerika, gripea), [CDC](#) (AEB)

**2023ko martxoaren 8an**

**Zainketa Epidemiologikoa  
Osasun Publikoaren eta Adikzioen Zuzendaritza**