

## ARNAS INFEKZIO AKUTUAREN (AIA) ZAINITZA EUSKAL AUTONOMIA ERKIDEGOA (EAE)

14. astea (2023/04/03-2023/04/09)

2022-2023 denboraldia

***Aste honek bi jaiegun dauzka, eta honek eragin zuzena du datuen baliozkotasunean, bereziki Lehen Mailako Arretatik jasotako datuetan, bai zaintza sindromikoan zein jagolean.***

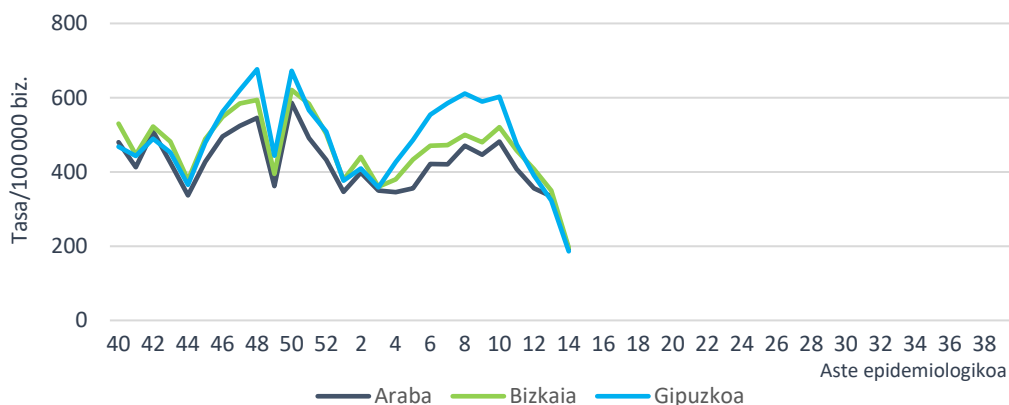
- Lehen Mailako Arretako (LMA) sarean AIA tasa 192,04 kasukoa izan da 100.000 biztanleko (338,48/100.000 aurreko astean).
- Mikrobiologiako laborategira bidalitako 14 lagin jagoleen % 57,1 baieztatu da, 4 gripe-birus (positibotasuna % 28,6) eta SARS-CoV-2 bat (positibotasuna % 7,1) antzeman direlarik.
- Osakidetzako ospitale-sarean AIA larriaren tasa 9,70 kasukoa izan da 100.000 biztanleko (12,81/100.000 aurreko astean).
- EAEko Informazio Mikrobiologikoko Sisteman, gripe-birusaren detekzio kopuruak behera egiten jarraitzen du. ABSren oso detekzio gutxi daude.

### AIAren jagoletza Lehen Mailako Arretan

#### Zaintza sindromikoa

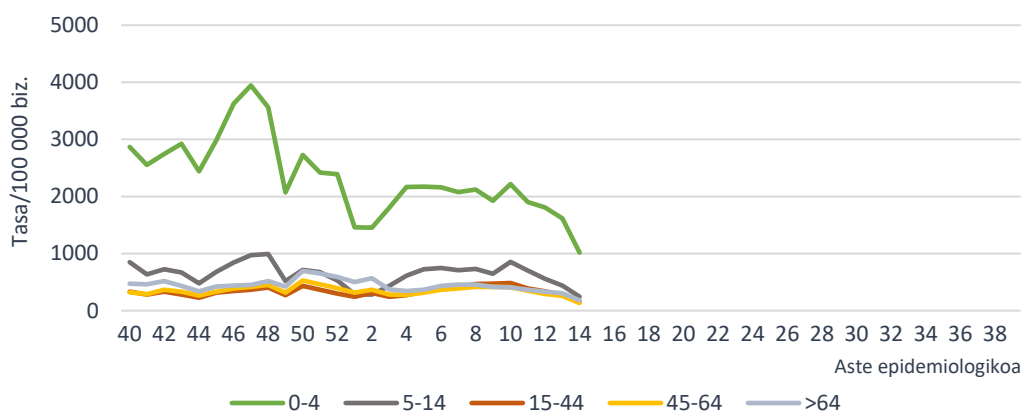
Lehen Mailako Arreta-sarean hautemandako AIAren intzidentzia-tasa 100.000 biztanleko 192,04 kasukoa izan da (338,48/100.000 aurreko astean). Lurralde historikoka, tasa 192,02/100.000 izan da Araban, 195,75/100.000 Bizkaian eta 186,15/100.000 Gipuzkoan.

**AIAren intzidentzia-tasa lurralde historikoaren eta aste epidemiologikoaren arabera. Lehen Mailako Arreta-sarea. 2022-2023, EAE**



Adin-taldearen arabera, AIA tasa altuena 0-4 urtekoen adin-taldean eman da 1017,34 kasurekin 100.000 biztanleko, ondoren 5-14 urtekoen adin-taldea kokatzen delarik 100.000 biztanleko 244,66 kasurekin. Aurreko astearekin alderatuta, tasek behera egin dute adin-talde guztietan jai egunek eraginda.

**AIAren intzidentzia-tasa adin-taldearen eta aste epidemiologikoaren arabera  
Lehen Mailako Arretako sarea. 2022-2023, EAE**



Erakunde Sanitario Integratuaren (ESI) araberako intzidentziari dagokionez, tasek behera egin dute ESI guztietan. Tasa handiena Arabar Errioxa ESIan eman da, eta txikiena berriz, Bidasoan.

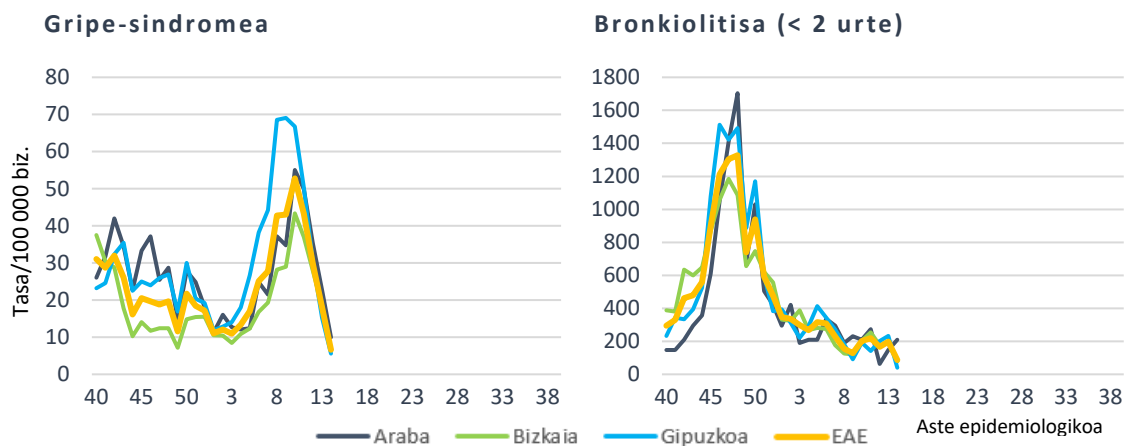
**AIAren intzidentzia-tasak eta tasen arrazoa ESIaren eta aste epidemiologikoaren arabera. Lehen Mailako Arretako sarea. 2022-2023, EAE**

ESI	Tasa 14. astea	Tasa 13. astea	Tasen arrazoa (% 95 KT)
Araba ESI	208,66	370,25	0,56 (0,51-0,62)
Arabar Errioxa ESI	349,35	443,08	0,79 (0,52-1,19)
Barakaldo-Sestao ESI	166,69	303,06	0,55 (0,47-0,65)
ESI Barrualde-Galdakao ESI	204,08	378,59	0,54 (0,49-0,59)
OSI Bilbao-Basurto ESI	203,54	366,32	0,54 (0,49-0,59)
Ezkerraldea-Enkarterri-Gurutzeta ESI	217,84	325,51	0,67 (0,59-0,77)
Uribe ESI	157,79	301,35	0,52 (0,46-0,60)
Bidasoa ESI	149,27	277,77	0,54 (0,43-0,67)
Debarrena ESI	232,97	411,54	0,57 (0,47-0,68)
Debagoiena ESI	153,23	250,17	0,61 (0,48-0,79)
Donostialdea ESI	171,15	301,17	0,57 (0,52-0,63)
Goierri-Urola Garaia ESI	224,68	353,22	0,64 (0,54-0,75)
Tolosaldea ESI	185,13	334,47	0,55 (0,44-0,69)

Gripe-sindromearen tasak behera egin du ere hiru lurralde historikoetan eta 6,63 kasu 100.000 biztanleko balioan kokatu da aste honetan (18,07/100.000 aurreko astean).

Bronkiolitisaren tasa (2 urtetik beherakoetan) 86,66 kasukoa izan da 100.000 biztanleko (197,57/100.000 aurreko astean). Bronkiolitis-tasak behera egin du Bizkaia eta Gipuzkoan, Araban aldiz, gora.

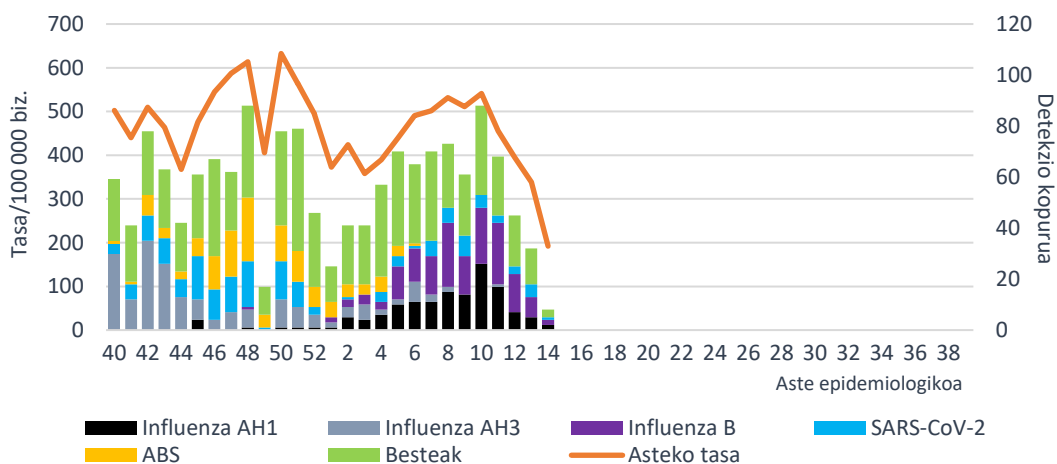
**Tasa lurralde historikoaren eta aste epidemiologikoaren arabera  
Lehen Mailako Arretako sarea. 2022-2023, EAE**



## Zaintza jagolea

Aste honetan, AIArako erreferentziako mikrobiologiako laborategian 14 lagin jagole bakarrik aztertu dira eta horietatik % 57,1 baieztatu dira, 4 gripe-birus (2 AH1pdm09 eta 2 B motakoak) eta SARS-CoV-2 bat antzeman direlarik.

**AIA intzidentzia-tasa LMAN eta sare jagolean detektatutako arnas birus kopurua,  
aste epidemiologikoaren arabera. 2022-2023, EAE**



Gripe-birusaren positibotasuna % 28,6ean kokatu da aste honetan (% 24,1 aurreko astean). SARS-CoV-2aren positibotasuna % 10aren azpitik jarraitzen du (% 7,1), baina hurrengo asteetako datuei itxaron behar zaie balio hauen estimazio erreagoak eduki ahal izateko.

**Positibotasunaren ehunekoak mikrobiologiako laborategira bidalitako lagin jagoleetan arnas birus motaren arabera. Sare jagolea. 2022-2023, EAE**

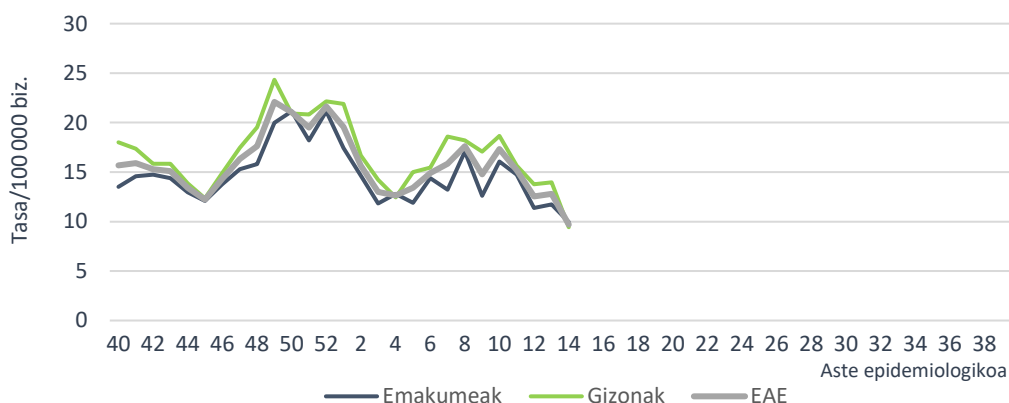
	14. astea		13. astea		2022-2023 hasieratik	
	Detek.	Positib (%)	Detek.	Positib (%)	Detek.	Positib. (%)
Influenza	4	28,6	13	24,1	509	25,5
SARS-CoV-2	1	7,1	5	9,3	176	8,8
ABS	0	0,0	0	0,0	145	7,3
Metaneumobirus	1	7,1	6	11,1	128	6,4
Parainfluenza	2	14,3	4	7,4	85	4,3
Adenobirus	0	0,0	1	1,9	128	6,4
Errinobirus	0	0,0	2	3,7	258	12,9
Urtaroko CoV	0	0,0	1	1,9	105	5,3

**AIA larriaren (AIAL) jagoletza Osakidetzako ospitale-sarean**

**Zaintza sindromikoa**

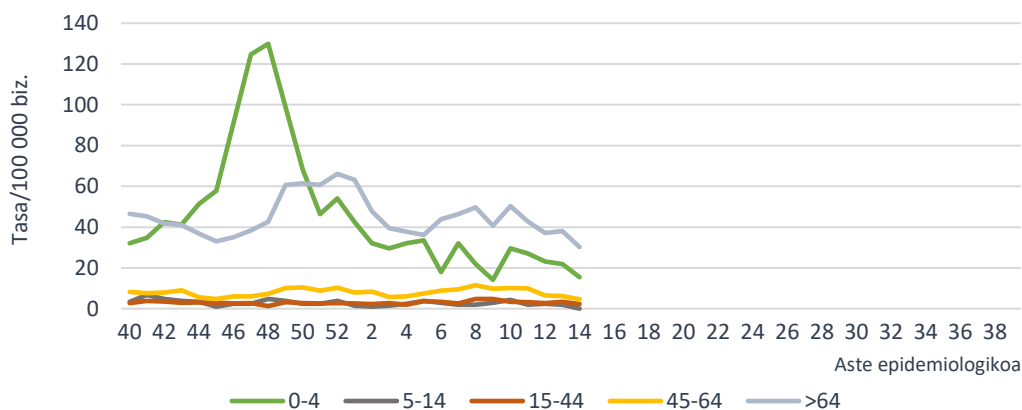
AIAL (arnas infekzio akutu larria) kasuak AIA diagnostiko-kodea duten eta ospitaleratzea behar duten kasuak dira. AIAL tasa Osakidetzako ospitale-sarean 9,95 kasukoa izan da 100.000 biztanleko (12,81/100.000 aurreko astean), 9,95/100.000 emakumeetan eta 9,43/100.000 gizonetan.

**AIAL tasa sexuaren eta aste epidemiologikoaren arabera. Osakidetzako ospitale-sarea. 2022-2023, EAE**



Adin-taldearen arabera, AIAL tasa altuena 64 urtetik gorakoen adin-taldean eman da, 30,20 kasurekin 100.000 biztanleko, ondoren 0-4 urtekoen adin-taldea kokatzen delarik 100.000 biztanleko 15,43 kasurekin. Tasek behera egin dute aurreko astearekin alderatuta adin-talde guztietan.

**AIALren intzidentzia-tasa adin-taldearen eta aste epidemiologikoaren arabera Osakidetzako ospitale-sarea. 2022-2023, EAE**

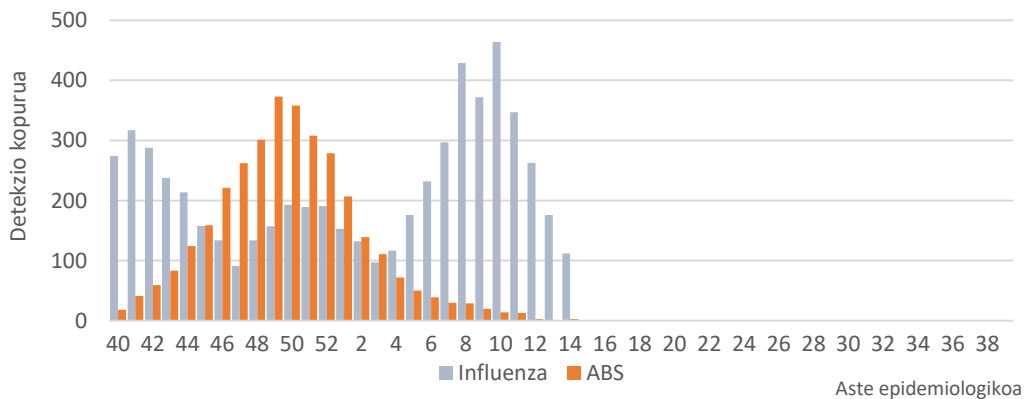


### Zaintza biologiko ez jagolea

EAEko Informazio Mikrobiologikoko Sisteman, gripe-birusaren detekzio kopuruak behera eginen jarraitzen du eta ABSren oso detekzio gutxi daude.

Aste honetan detektatutako 112 gripe-birusetatik, 49 azpitipatu gabeko A motakoak izan dira, 2 A(H1)pdm09 eta 61 B motakoak. 2022/40 astetik 5940 detekzio erregistratu dira, 4801 (% 80,8) A motakoak eta 1139 (% 19,2) B motakoak. Azpitipatutako A motako 1366 birusetatik, 905 (% 66,3) A(H3) eta 461 (% 33,7) A(H1)pdm09 izan dira.

**Asteko Influenza eta ABS detekzio kopurua. IMS. 2022-2023, EAE**

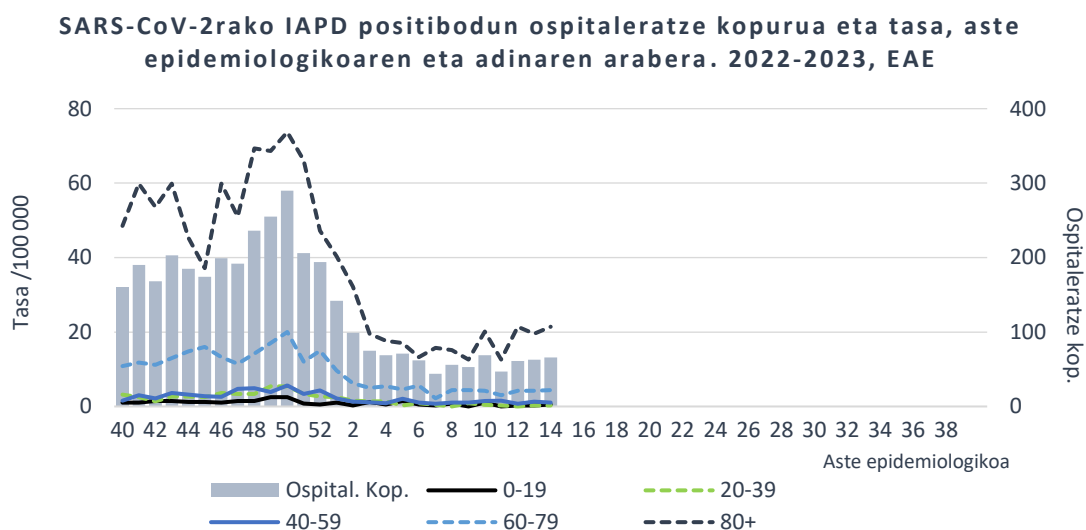


## COVID-19aren zaintza espezifikoa

60 urte edo gehiagoko populazioan, 14. astean, COVID-19aren 7 eguneko intzidentzia-tasa 26,88 kasukoa izan da 100.000 biztanleko (25,82/100.000 aurreko astean); 28,30 gizonetan eta 25,77 emakumeetan (Iturria: ABG).

Osakidetzako Diagnostiko Biologikoko Sareko Mikrobiologia Zerbitzuen datuen arabera, azken bi asteetan, SARS-CoV-2aren aldaeretarako PCR proba espezifikoak lagin positiboen % 12ari egin zaizkie. Guztiak Omikron aldaerakoak izan dira, eta horietatik % 72 BA.2 azpialdaerakoak, % 11 XBB, % 9 BQ.1 eta beste % 8a BA.4/BA.5.

Osakidetzaren ospitale-egoeraren adierazleetatik lortutako datuen arabera, aste honetan SARS-CoV-2rako IAPD positiboa zuten 66 paziente ospitaleratu ziren EAEn (63 aurreko astean), 32 emakume eta 34 gizon. Ospitaleratutako pertsonen % 85 60 urtetik gorakoa zen.



Urteko 14. astean, COVID-19aren 38 kasu berri erregistratu dira EAeko adinekoen egoitzetako erabiltzaileen artean (16 aurreko astean). Kasuak dituzten zentro soziosanitario kopurua 16 izan da, aurreko astean baino lau gehiago.

Metodologiari eta beste aspektu batzuei buruzko informazio gehiago [Osasun Saileko webgunean](#) eta ondorengo esteka hauetan: [SiVIRA](#) (estatukoa), [Flu News](#) (Europa, gripea), [FluNet](#), (Mundua, gripe), [OPS](#) (Amerika, gripea), [CDC](#) (AEB)

### 2023ko apirilaren 12an

#### Zainketa Epidemiologikoa Osasun Publikoaren eta Adikzioen Zuzendaritza